







NEW HOLLAND LM5000

LM5040 | LM5060 | LM5080



- 3 MEHR PRODUKTIVITÄT UND LEISTUNG. 
- 4 HERVORRAGENDE SICHT UND AUSGEZEICHNETER KOMFORT. 
- 5 BEWÄHRTE QUALITÄT UND ZUVERLÄSSIGKEIT. 
- 6 GERINGERER WARTUNGSaufWAND, HÖHERE ARBEITSLEISTUNG. 
- 6 TECHNISCHE DATEN.

NEW HOLLAND LM5000. VÖLLIG NEUE KONSTRUKTION.

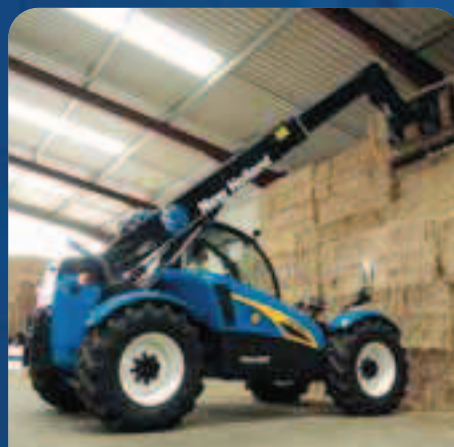
Die neuen LM5000-Teleskoplader (120 PS) von New Holland zeichnen sich durch hohe Leistung, Stabilität und Komfort aus. Die Serie LM5000 umfasst mehrere Modelle, die auf die spezifischen Anforderungen in den verschiedenen Einsatzbereichen abgestimmt sind. Alle Modelle bieten eine hervorragende Rundumsicht in der Kabine und sind mit dem von New Holland entwickelten patentierten Fahrtrieb ausgestattet. Zu den weiteren Merkmalen gehören ein verlängerter Radstand und ein Teleskoparm von außerordentlich hoher Stabilität. Die LM5000-Modelle weisen ein In-Line-Antriebskonzept mit einer einzigartigen Dreipunkt-Motor- und -Getriebeaufhängung zur Schwingungsdämpfung auf. Seine außergewöhnliche Stabilität und ausgeklügelte Technik macht den LM5000 extrem vielseitig. Er überzeugt zudem durch eine hohe Zugkraft und perfekte Gewichtsverteilung. Der LM5000 mit Seitenmotor ist ausgesprochen leistungsstark und wird in verschiedenen Ausstattungsvarianten angeboten, um ein möglichst breites Einsatzspektrum abzudecken.

LM5000 Delta – 'Wert' neu definiert

Die New Holland LM5000-Delta-Modelle wurden in erster Linie für den Umschlag von Ballen (alle Arten) und großen Düngemittelsäcken sowie die Arbeit mit Schüttgutschaufeln und Paletten konzipiert. Alle Varianten werden von einem 120-PS-Motor angetrieben und haben einen bedienungsfreundlichen Multifunktionshebel, eine leistungsfähige Arbeitshydraulik mit Zahnradpumpe und ein vierstufiges 40-km/h-Powershuttle-Getriebe. Die voll verglaste, leise Kabine bietet auch großen Personen eine komfortable Arbeitsumgebung mit einer guten Rundumsicht. Das fortschrittliche, gut durchdachte Konzept lässt Spielraum für verschiedene Ausstattungsoptionen (z.B. Klimaanlage, Hydraulikanschlüsse im Heck usw.). LM5000 Delta. Wirtschaftlich wie ein Einstiegsmodell, leistungsstark wie ein Premium-Modell.

LM5000 Plus - Maschinen, die noch mehr bieten

Die New Holland LM5000-Plus-Modelle eignen sich ideal für Lade- und Planierarbeiten sowie umfangreiche Transportaufgaben. Wo es auf hohe Losbrechkräfte und schnelle Arbeitszyklen ankommt, stellen die Plus-Modelle mit ihrer Hochleistungshydraulik die ideale Wahl dar. Sie haben den gleichen 120-PS-Motor wie die Delta-Modelle und können wahlweise mit Powershuttle- oder PowerShift™-Getriebe ausgestattet werden. Das PowerShift™-Getriebe ermöglicht schnelle Gangwechsel und ist daher gut für Transportarbeiten, das Aufladen von Ballen im Feld sowie Umschlagarbeiten geeignet. LM5000 Plus. Alles, was Sie brauchen, als Standardausstattung.



Version Modell	Delta			Plus		
	LM5040	LM5060	LM5080	LM5040	LM5060	LM5080
Max. Leistung nach ISO14396 - ECE R120 bei 2200 U/min kW (PS)	88 (120)			88 (120)		
Max. Hubhöhe (m)	6,1	7,1	9,6	6,1	7,1	9,6
Max. Tragkraft (kg)	3500	4000	3300	3500	4000	3300
Hydraulikpumpe (Bauart)	Zahnradpumpe			Zahnradpumpe / Verstellpumpe		
Ölförderleistung (l/min)	130			130 / 145		
Hydraulik-Bedienung	Multifunktionshebel			Proportionalsteuerung per Multifunktionshebel		
Getriebe	Powershuttle			Powershuttle / PowerShift™		

MEHR PRODUKTIVITÄT UND LEISTUNG.



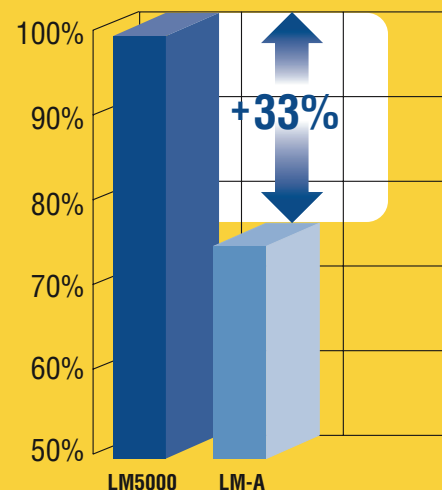
Die LM5000-Modelle haben einen leistungs- und drehmomentstärkeren Motor, eine höhere Tragkraft und größere Hubhöhe und eine höhere Hydraulikleistung als ihre Vorgänger (mit Heckmotor). Diese Leistungszuwächse lassen sich dank einer Kombination von einzigartigen New Holland LM5000-Merkmalen vollständig ausnutzen. Dazu gehören der patentierte Fahrtrieb und das Fahrwerk mit verlängertem Radstand. Sie stellen sicher, dass die höhere Leistung und größere Hubhöhe/Reichweite echte Produktivitätsvorteile bringen.

**Um 26% höhere Leistung. Um 32% höheres Drehmoment.
Um 22% höhere Tragkraft.**

Gegenüber den Vorgängermodellen wurde die Motorleistung von 95 PS auf 120 PS und das Drehmoment gar von 398 Nm auf 525 Nm gesteigert. Die Tragkraft wurde von 3,1 t auf 4,0 t und die Hubhöhe von 6,8 m auf 7,1 m verbessert, wenn man den LM5060 als Beispiel nimmt. Das Hydrauliksystem wurde für die Serie LM5000 gründlich überarbeitet, um die Leistung zu erhöhen und die Betriebstemperaturen zu reduzieren. Die Hydraulikzylinder wurden entsprechend der höheren Ölförderleistung größer dimensioniert, so dass mehr Kraft zum Heben und Teleskopieren zur Verfügung steht. Selbst in der Basisausführung sind die Maschinen mit Load-Sensing-Ventilen und einer FlowSharing-Proportionalsteuerung für Heben, Senken und Neigen ausgestattet.



Tragkraft / Reichweite-Kennzahl



Bis zu 33% bessere Tragkraft/Reichweite-Kennzahl

Die Tragkraft/Reichweite-Kennzahl der neuen LM5000-Teleskoplader ist um bis zu 33% besser als bei den Vorgängermodellen. Dies ermöglicht die Ausführung schwieriger Arbeiten bei kompakteren Abmessungen.

Leistung in Produktivität umwandeln

Die New Holland Ingenieure wissen schon lange, dass die Verbesserung der Produktivität eines Teleskopladers mehr erfordert als die bloße Anhebung der Motor- und Hydraulikleistung. Es müssen weitere Faktoren wie Wendigkeit, Sichtverhältnisse und Stabilität berücksichtigt werden, um sicherzustellen, dass das Potenzial der Maschine voll ausgeschöpft werden kann.

HERVORRAGENDE SICHT UND AUSGEZEICHNETER KOMFORT.



Bei der Konzeption der Serie LM5000 haben die New Holland Ingenieure mit der Kabine begonnen. Rückmeldungen von Händlern und Kunden belegen, dass der Komfort ein wesentlicher Faktor ist und bleibt; und es ist unbestritten, dass zwischen Komfort und Produktivität ein unmittelbarer Zusammenhang besteht. Die Vollsichtkabine des LM5000 weist eine Reihe von Merkmalen auf, durch die sie sich von vergleichbaren Kabinen abhebt. Sie hat eine voll verglaste Tür und bietet eine ausgezeichnete Sicht nach allen Seiten. Sie ist breit und verfügt über mehr Platz als jedes andere Modell.

 Vorgängermodell.

 LM5000.

Hervorragender Komfort

Es sind die kleinen Details, die die Arbeit mit den LM5000 Delta- und Plus-Modellen so angenehm machen. Von dem breiten, bequemen Einstieg bis hin zur perfekten Rundumsicht in der noch geräumigeren und komfortableren Kabine. Zur Verbesserung des Fahrkomforts ist auf Wunsch eine Schwingungstilgung für den Teleskoparm erhältlich. Alle Modelle sind mit einem leichtgängigen, in die Armlehne integrierten Multifunktionshebel zur proportionalen Steuerung der Hauptfunktionen (Heben/Senken und Kipp-/Vorschubbewegungen) ausgestattet. Bei entsprechend höherwertiger Ausstattung ist zusätzlich eine Proportionalsteuerung zum Teleskopieren des Arms vorhanden. Die Kabine ist auf Silentblöcken montiert, was in Kombination mit der Dreipunkt-Schwingungsdämpfung für Motor und Getriebe eine geräuscharme 74 dB(A) und vibrationsfreie Arbeitsumgebung ermöglicht. Die effektive Belüftungsanlage bzw. die auf Wunsch erhältliche Klimaanlage sorgt für angenehme Temperaturen im Winter wie im Sommer.

Großartige Sichtbedingungen – bis zu 113% kleinerer “toter Winkel”

Eine Reihe von Konstruktionsmerkmalen sorgt für hervorragende Sichtbedingungen in der Kabine des LM5000. Dazu gehören der tiefe Anlenkpunkt des Teleskoparms und die spezielle Gestaltung der Verkleidungen und Kotflügel. Die geräumige Kabine ermöglicht eine relativ hohe Sitzposition, was ebenfalls zur Verbesserung der Sicht beiträgt. Wie Messungen gezeigt haben, ist der tote Winkel bei den neuen LM5000-Modellen um bis zu 113% kleiner als bei den Vorgängermodellen.



BEWÄHRTE QUALITÄT UND ZUVERLÄSSIGKEIT.



Die LM5000-Teleskoplader von New Holland bieten neben einer außergewöhnlichen Leistung eine hohe Produktqualität und Zuverlässigkeit. Um die Zuverlässigkeit weiter zu erhöhen, werden für diese außerordentlich effizienten Maschinen viele bewährte Komponenten verwendet. Die leistungsstarken Tier-III-Motoren stammen aus der gleichen Motorenfamilie wie die Aggregate der bekannten New Holland Traktoren (einschließlich der herausragenden T6000-Modelle). Die Achsen, Bremsen und Getriebe basieren auf Konstruktionen, die in aktuellen New Holland Teleskoplader-, Industrielader- und Baggerladermodellen verbaut werden. Kernstück des Hydrauliksystems ist eine leistungsfähige Niederdruckhydraulik, die nachweislich zur Senkung der Betriebstemperaturen beiträgt. Der stabile Teleskoparm und das Fahrgestell mit verlängertem Radstand wurden umfangreichen Belastungs- und Funktionstests und einer umfassenden Praxiserprobung unterzogen.

Effektive Motor- und Getriebekühlung

Gegenüber früheren New Holland Heckmotormodellen weisen die LM5000-Modelle eine deutlich verbesserte Kühlung des Getriebes (bis zu zweimal so hohe Kühlleistung) und des Motors (um weitere 50% verbesserte Kühlleistung) auf. Über das Lüftungssystem in der Motorhaube wird auf extrem effiziente Weise Kühlluft angesaugt und Heißluft abgeführt, so dass von früh morgens bis spät abends eine zuverlässige Kühlung gewährleistet ist.

Effektive Kühlung der Arbeitshydraulik

New Holland hat das Hydrauliksystem für die Serie LM5000 gründlich überarbeitet. Die Hauptzielvorgabe für die Arbeitshydraulik bestand in der Aufrechterhaltung einer optimalen Effizienz bei langer Betriebsdauer und hohen Umgebungstemperaturen. Dies wurde durch Absenkung des Betriebsdrucks im Hydrauliksystem, Erhöhung der Pumpenförderleistung und Einbau von groß dimensionierten Hydraulikzylindern erreicht. Auf diese Weise wurde die Kühlleistung gegenüber den Vorgängermodellen mit Heckmotor mindestens vervierfacht.

Prüfung in jedem Stadium

Die New Holland Testprogramme werden permanent weitergeführt. Rückmeldungen aus allen Märkten werden ständig überprüft, um sicherzustellen, dass die LM5000-Teleskoplader in allen Einsatzbereichen und unter allen Betriebsbedingungen zuverlässig und effizient arbeiten. Jede Maschine wird am Ende des Montagebands und vor Auslieferung an den Kunden eingehend geprüft.



GERINGERER WARTUNGSaufWAND, HÖHERE ARBEITSLLeISTUNG.



New Holland arbeitet ständig daran, den Wartungsaufwand für seine komplette Produktpalette weiter zu verringern (u.a. durch Verlängerung der Wartungsintervalle), um die Betriebskosten über die gesamte Lebensdauer zu senken. Die LM5000-Teleskoplader profitieren von dieser Arbeit - mit Wartungsintervallen, die zu den längsten in dieser Klasse zählen. Die LM5000-Modelle weisen bei Betrachtung eines Zeitraums von 2000 Betriebsstunden* um 45% niedrigere Wartungskosten auf als ihre Vorgänger.

*Bei Verwendung der empfohlenen Schmiermittel und Hydrauliköle und bei ausschließlichem Gebrauch von New Holland Filtern und Ersatzteilen.

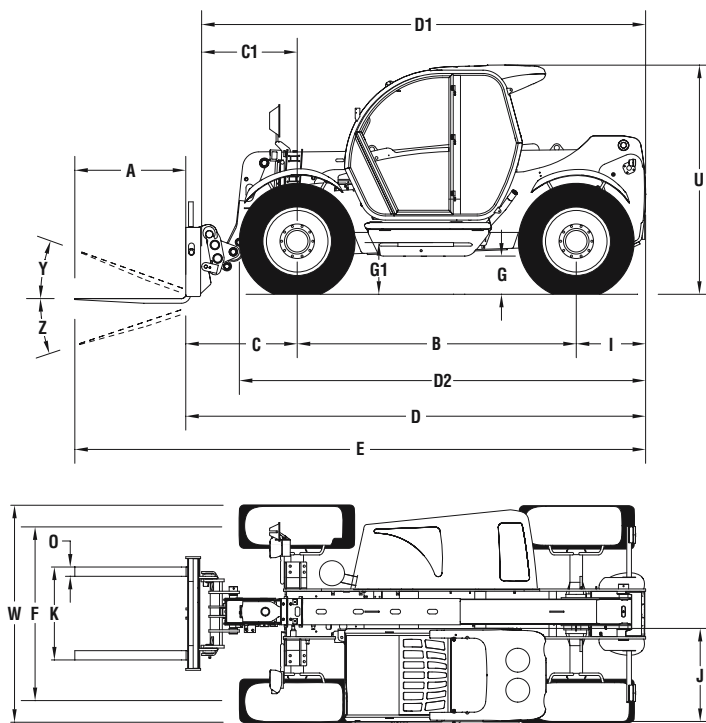


Weitere Senkung der Betriebskosten

Der Motorraum der LM5000-Teleskoplader ermöglicht einen guten Zugang zum Motor und zur Hydraulik. Dadurch lassen sich die Wartungsarbeiten leichter und schneller ausführen. Dies sind entscheidende Faktoren, wenn es darum geht, die Ausfallzeiten und Kosten zu minimieren. Der LM5000 bietet zudem ein hervorragendes Preis/Leistungs-Verhältnis.

TECHNISCHE DATEN.

ABMESSUNGEN



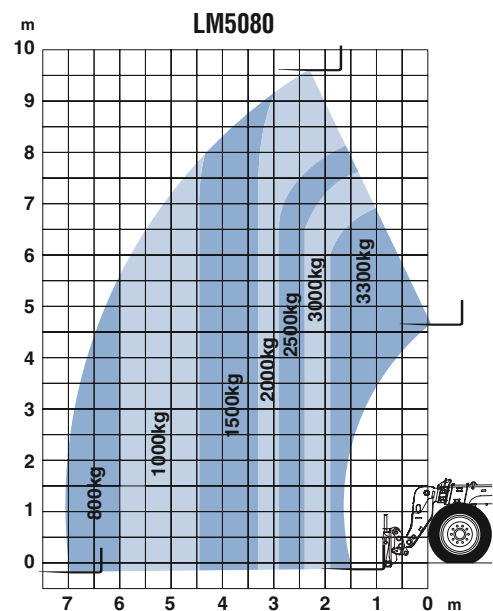
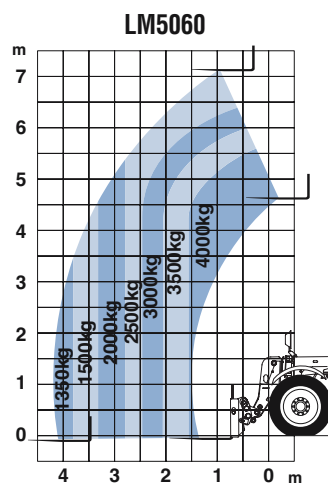
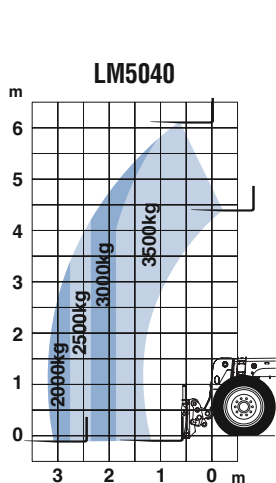
Modell		LM5040	LM5060	LM5080
A Länge Palettengabel	(mm)	1200	1200	1200
B Radstand	(mm)	3010	3010	3010
C Achse - Gabelende	(mm)	1202	1365	1497
C1 Achse - Träger	(mm)	1031	1196	1326
D Länge Gabelende - Gegengewicht	(mm)	4960	5123	5255
D1 Länge Träger - Gegengewicht	(mm)	4789	4954	5084
D2 Länge Vorderrad - Gegengewicht	(mm)	4382	4382	4382
E Gesamtlänge	(mm)	6157	6322	6452
F Spurweite	(mm)	1873	1873	1873
G Bodenfreiheit	(mm)	420	420	420
G1 Lichter Abstand unter Trittstufe	(mm)	550	550	550
I Länge Hinterachse - Gegengewicht	(mm)	748	748	748
J Kabinenbreite	(mm)	1003	1003	1003
K Max. Gabelabstand	(mm)	1185	1185	1185
O Gabelbreite	(mm)	100x50	100x50	100x50
U Kabinenhöhe	(mm)	2471	2471	2471
W Gesamtbreite (Außenfläche Reifen)	(mm)	2340	2340	2340
Y Ankippwinkel	(°)	26	26	26
Z Auskippwinkel	(°)	132	132	132
Gesamtdrehwinkel (Y+Z)	(°)	158	158	158
Wenderadius	(mm)	3400	3400	3400
Gesamtgewicht mit Gabeln, vollem Kraftstofftank und Fahrer	(kg)	7310	7510	8170

TECHNISCHE DATEN

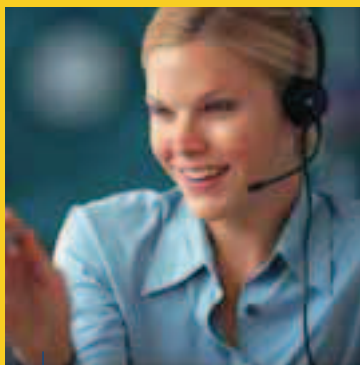
Version Modell		Delta			Plus		
		LM5040	LM5060	LM5080	LM5040	LM5060	LM5080
Max. Tragkraft	(kg)	3500	4000	3300	3500	4000	3300
Max. Hubhöhe	(m)	6,1	7,1	9,6	6,1	7,1	9,6
Motor-							
Bauart		Vierzylinder-NEF-Motor, Tier III					
Hubraum	(cm³)	4485					
Aufladung		Turbolader + LLK					
Max. Leistung nach ISO14396 - ECE R120 bei 2200 U/min	kW (PS)	88 (120)					
Max. Drehmoment nach ISO14396 - ECE R120 bei 1400 U/min	(Nm)	525					
Getriebe							
Powershuttle	(4x4)	●	●	●	○	○	○
PowerShift™	(4x3)	-	-	-	●	●	●
Bremsen							
Betätigung		servohydraulisch					
Alle vier Räder		serienmäßig					
Bauart		Nassscheiben					
Scheiben pro Achse		8					
Achsen							
Differentialsperre	(vorn / hinten)	Selbstsperrdiff. / 100%-Sperre					
Füllmengen							
Hydrauliköl	(l)	95					
Kraftstoff	(l)	130					
Hydraulik							
Zahnradpumpe	(l/min / bar)	130 / 245	130 / 245	130 / 245	130 / 245	130 / 245	130 / 245
Verstellpumpe	(l/min / bar)	-	-	-	145 / 245	145 / 245	145 / 245
Hydraulik-Bedienung		Multifunktionshebel			Proportionalsteuerung per Multifunktionshebel		
Kabine							
Max. Innengeräuschpegel	[dB(A)]	74					
Sichtwinkel	(°)	360					
Belüftung		Heizung / Gebläse / Klimaanlage					
Verstellbare Lenksäule		●					
Servolenkung		Vorderrad-/Allrad-/Hundeganglenkung					
Räder u. Reifen							
serienmäßig		460/70 R24					
auf Wunsch		405/70 R24					
auf Wunsch		400/80 R24					
auf Wunsch		19.5" R24					

● serienmäßig ○ auf Wunsch - nicht lieferbar

LASTDIAGRAMME



NEW HOLLAND TOP SERVICE WIRD IN ENGER ZUSAMMENARBEIT MIT NEW HOLLAND HÄNDLERN UND NEW HOLLAND PARTS UND SERVICE ORGANISIERT UND BEDEUTET:



TOP-VERFÜGBARKEIT.

Wir sind immer für Sie da: jeden Tag, rund um die Uhr, das ganze Jahr über! Welche Informationen Sie auch benötigen. Welches Problem oder welche Anfrage Sie auch haben. Alles, was Sie tun müssen, ist die gebührenfreie Rufnummer* von New Holland Top-Service wählen:



TOP-GESCHWINDIGKEIT.

Expresslieferdienst für Ersatzteile: wann Sie es brauchen, wo Sie es brauchen!



TOP-PRIORITÄT.

Schnelle Lösung während der Saison: weil die Ernte nicht warten kann!



TOP-ZUFRIEDENHEIT.

Wir leiten die nötigen Maßnahmen zur Lösung Ihres Problems ein und überwachen sie; und wir halten Sie auf dem Laufenden: bis Sie hundertprozentig zufrieden sind!



TOP SERVICE

00800 64 111 111

* Der Anruf ist aus dem Festnetz und den meisten deutschen und österreichischen Mobilfunknetzen gebührenfrei.

Wenn Sie an weiteren Details interessiert sind, wenden Sie sich bitte an Ihren New Holland Händler!



SPEZIALISIERT AUF IHREN ERFOLG

BEI IHREM VERTRAGSHÄNDLER

Besuchen Sie uns auch im Internet: www.newholland.com/de www.newholland.com/at

Daten und Inhalt dieser Auflage sind unverbindlich. Die beschriebenen Modelle können ohne Vorankündigung seitens des Herstellers geändert werden. Zeichnungen und Fotografien können sich auf Sonderausführungen oder Ausstattungen beziehen, die für andere Länder vorgesehen sind. Für weitere Informationen wenden Sie sich bitte an unsere Verkaufsorganisation. Published by New Holland Brand Communications.
Bts Adv. - Printed in Italy - 12/08 - TP01 - (Turin) - 71000/DOO