







NEW HOLLAND LM5000

LM5040 | LM5060 | LM5080



- 3 PLUS DE PRODUCTIVITÉ ET DE PUISSANCE. 
- 4 VISIBILITÉ ET CONFORT ÉTONNANTS. 
- 5 QUALITÉ ET FIABILITÉ ÉPROUVÉES. 
- 6 INTERVALLES ET COÛTS D'ENTRETIEN DIMINUÉS. 
- 6 DONNÉES TECHNIQUES.

NEW HOLLAND LM5000. NOUVELLE ARCHITECTURE.

La nouvelle gamme LM5000 de New Holland comprend des téléchargeurs puissants, très stables et confortables de 120 ch. Ils conviennent à tous les utilisateurs. Chaque modèle est équipé de la nouvelle cabine 360° Vision, pour une vue panoramique, et d'une cinématique unique et brevetée, pour un transfert optimal de puissance. Le LM5000 bénéficiant d'une flèche robuste, est conçu sur la base d'un châssis à empattement long pour une grande stabilité. Le moteur très performant du LM5000 est placé parallèlement à la transmission centrale pour un entraînement souple. Le bloc moteur sur silentblocs permet de réduire les vibrations du moteur et de la transmission. La stabilité est sans égale grâce à une excellente répartition des charges qui assure une meilleure traction et une très bonne adhérence.

LM5000 Delta – nouvelle définition de valeurs

A l'origine, les modèles LM5000 Delta ont été conçus pour toutes les applications de manutention : le placement de balles, le chargement de sacs d'engrais, la manutention de palettes ou encore le chargement de bennes à céréales. Les modèles Delta sont équipés du moteur NEF de 4,5 l, Tier III à 4 cylindres, du Joystick MultiFonctions (JMF), de la transmission 4-vitesses Powershuttle 40 km/h et d'un circuit hydraulique puissant à centre ouvert.

LM5000 Plus – Conçu pour vous donner encore plus

Les modèles LM5000 Plus sont parfaitement capables de répondre aux plus exigeants travaux quotidiens d'une exploitation agricole, là où l'on exige une grande force de cavage et des cycles d'opérations rapides : entre autres les travaux de transport, d'ensilage et de curage de fumier.

Les LM5000 Plus possèdent une grande puissance hydraulique pour une performance exceptionnelle. Équipé du même moteur de 120 ch que le LM5000 Delta, le LM5000 Plus vous offre le choix entre la transmission 4 vitesses Powershuttle ou 4 vitesses Powershift 40 km/h. Le Powershift permet au chauffeur de changer facilement de vitesse, facilitant ainsi les déplacements routiers ou le chargement de balles au champ.



Offre Modèles	Delta			Plus		
	LM5040	LM5060	LM5080	LM5040	LM5060	LM5080
Puissance max. ISO 14396 - ECE R120 @ 2200 tr/min (kW/ch)	88/120			88/120		
Hauteur de levage max. (m)	6,1	7,1	9,6	6,1	7,1	9,6
Capacité de levage max. (kg)	3500	4000	3300	3500	4000	3300
Type de pompe hydraulique	Pompe à engrenages			Pompe à engrenages / Pompe à débit variable		
Débit hydraulique (l/min)	130			130/145		
Commande hydraulique	Lever de commande multifonction			Lever de commande proportionnelle multifonction		
Transmission	Powershuttle			Powershuttle / Powershift		

PLUS DE PRODUCTIVITÉ ET DE PUISSANCE.



Par rapport aux modèles précédents, la gamme LM5000 offre des performances supérieures, de la capacité de levage à la puissance, en passant par la portée et le couple. Ces améliorations peuvent être pleinement exploitées grâce à une combinaison de caractéristiques propres au New Holland LM5000, comme la transmission brevetée sans renvoi d'angle et le châssis à empattement long. L'ensemble de ces modifications offre une plus grande productivité à l'utilisateur.

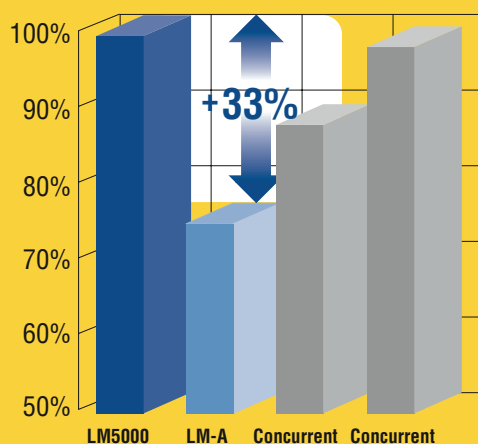
Puissance accrue de 26 % et couple augmenté de 32 % pour une capacité 22 % supérieure

La puissance a augmenté de 95 ch à 120 ch et le couple s'est considérablement accru, passant de 398 Nm à 525 Nm, comparé à la génération précédente de téléchargeurs New Holland. Le système hydraulique entier a été revu par les ingénieurs de New Holland, afin de fournir plus de puissance et de réduire la température de fonctionnement.

L'important diamètre du vérin du bras permet d'obtenir une force maximale sans exiger de hautes pressions, d'où moins d'échauffement de l'huile.



Capacité / portée



Rapport capacité/portée : amélioration de 33 %

Le rapport capacité de levage/portée a augmenté de 33 % en comparaison des modèles précédents. Ainsi, le LM5000 vous permet d'effectuer des tâches plus exigeantes avec une machine plus compacte.

Allier performance et productivité

Les ingénieurs New Holland sont bien conscients que la puissance du moteur et la performance hydraulique ne sont pas les clés uniques de l'amélioration de la productivité des téléchargeurs. D'autres facteurs comme la maniabilité, la visibilité et la stabilité sont cruciaux pour que le conducteur puisse exploiter pleinement le potentiel de la machine.

VISIBILITÉ ET CONFORT ETONNANTS.



Lors de la conception des téléchargeurs de la série LM5000, les ingénieurs de New Holland ont commencé par la cabine. Suite à de multiples enquêtes auprès de clients et concessionnaires, il ressort que le confort de l'opérateur reste une priorité absolue : un conducteur à l'aise est un conducteur productif. La cabine 360° Vision présente toute une série de caractéristiques qui la distingue de la concurrence. Dotée d'une porte entièrement vitrée, elle offre une excellente visibilité non seulement à droite, mais également à l'avant et sur les côtés. La cabine spacieuse possède un important volume interne pour un excellent confort d'utilisation.

Confort ultime

C'est un ensemble de petits points qui font que les modèles LM5000 Delta et Plus sont confortables à utiliser au quotidien. L'accès aisé et spacieux, ainsi que la vision panoramique sur 360° donne à la cabine Vision plus d'espace et de visibilité. Pour augmenter le confort sur la route, la suspension de la flèche 'Smooth Ride Control' est disponible en option. Chaque modèle est équipé d'un levier de commande multifonction (MF), placé sur l'accoudoir du siège. Il permet d'utiliser simultanément plusieurs fonctions : levage, extension et cavage. Le levier de commande proportionnelle MFP (MultiFunctionProportional), permet aussi un contrôle à vitesse variable de l'extension de la flèche. Une suspension de la cabine par silentbloks, sans oublier l'isolation des vibrations de la transmission et du moteur, garantissent un niveau sonore de 74 dBA pour un habitacle silencieux. Le système de ventilation à débit d'air élevé et la climatisation en option offrent un environnement idéal aussi bien en été qu'en hiver.

 **Modèle précédent.**

 **LM5000.**

Visibilité inégalée

Une série de dispositifs a été mise en place pour fournir à l'opérateur du LM5000 une excellente visibilité. La nouvelle position basse de la flèche et la manière dont la carrosserie et les garde-boues ont été conçus, contribuent à améliorer la visibilité du chauffeur. La cabine spacieuse permet une position de conduite relativement haute, augmentant encore la visibilité à l'avant. Des mesures ont montré que la zone de l'angle mort sur le nouveau LM5000 est réduite jusqu'à 113 % par rapport aux modèles précédents.



QUALITÉ ET FIABILITÉ EPROUVÉES.



Le téléchargeur LM5000 a été conçu pour offrir davantage que des performances exceptionnelles.

La qualité et la fiabilité font partie de la conception de la machine. Afin d'améliorer encore la fiabilité, ces téléchargeurs bénéficient de nombreux composants éprouvés. Les moteurs Tier III de haute performance sont issus de la même conception que ceux que l'on retrouve sur les tracteurs renommés de New Holland. Les essieux, le système de freinage et la transmission sont dérivés des conceptions utilisées dans les chargeurs industriels et les pelleteuses de New Holland. Le système hydraulique est conçu autour d'un concept de pression réduite à haut débit, visant à diminuer les températures de fonctionnement. La robuste flèche et le châssis à empattement long ont fait l'objet de nombreux tests d'effort en pré-production, suivis de nombreux tests de fonctionnement, auprès des utilisateurs finaux.

Refroidissement optimal du moteur et de la transmission

Par comparaison avec les modèles précédents de New Holland ayant le moteur à l'arrière, la capacité de refroidissement du LM5000 est considérablement accrue. Le système de ventilation sous le capot moteur permet d'aspirer l'air frais et d'expulser l'air chaud de manière extrêmement efficace, ce qui garantit un parfait refroidissement pendant toute la journée.

Refroidissement optimal du système hydraulique

New Holland a complètement modifié le système hydraulique sur les téléchargeurs LM5000. L'objectif principal était de s'assurer que le système hydraulique fonctionne de manière optimale pendant de longues périodes d'utilisation et à températures ambiantes élevées. Cet objectif a été atteint en réduisant la pression de service du système, en augmentant les débits de la pompe hydraulique et en utilisant de gros vérins hydrauliques. La capacité de refroidissement a été quadruplée par rapport aux modèles précédents de New Holland !

Testé à chaque étape

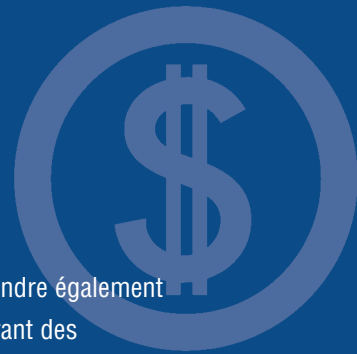
Les programmes de tests de New Holland sont continus. Les avis des opérateurs de tous les marchés sont constamment analysés, en vue de s'assurer que les téléchargeurs LM5000 fournissent des performances fiables dans toutes les applications et conditions d'exploitation. Chaque machine est contrôlée à la fin de la ligne de montage et avant sa livraison à l'utilisateur final.



INTERVALLES ET COÛTS D'ENTRETIEN DIMINUÉS.

New Holland s'efforce continuellement de réduire l'entretien nécessaire à ses machines afin de restreindre également les coûts d'exploitation pour l'utilisateur. Les téléchargeurs LM5000 bénéficient de ces efforts, en offrant des intervalles d'entretien parmi les plus longs de leur catégorie. Les téléchargeurs LM5000 permettent une réduction des frais d'entretien de 45 % sur 2000 heures* par rapport aux modèles précédents.

*Sous réserve d'utiliser les lubrifiants et huiles hydrauliques recommandés et d'utiliser exclusivement les filtres et pièces de rechange de New Holland.

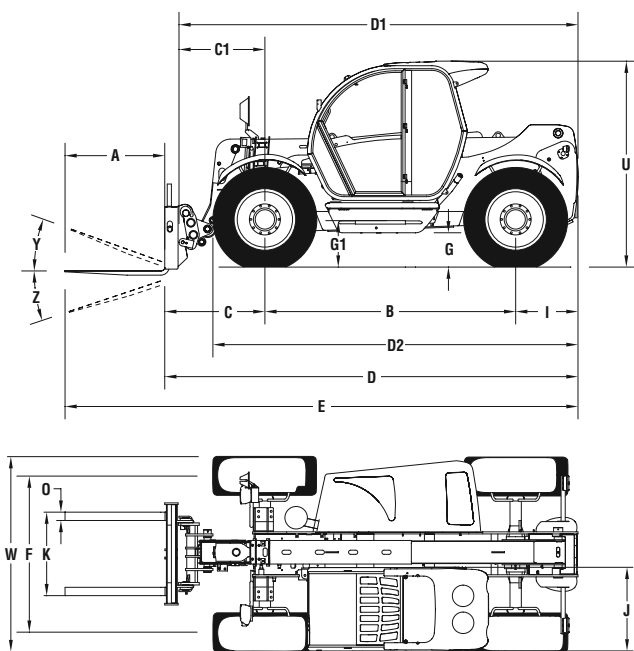


Limiter vos coûts d'exploitation

Le compartiment moteur des téléchargeurs LM5000 permet un accès de service généreux au moteur et au système hydraulique. L'entretien devient ainsi plus facile et prend moins de temps: des éléments décisifs dans la réduction de temps d'immobilisation et des coûts.

DONNÉES TECHNIQUES.

DIMENSIONS



Modèles		LM5040	LM5060	LM5080
A Longueur fourches à palette	(mm)	1200	1200	1200
B Empattement	(mm)	3010	3010	3010
C Distance axe de roue au talon de fourche	(mm)	1202	1365	1497
C1 Distance axe de roue au tablier	(mm)	1031	1196	1326
D Distance talon de fourche au contrepoids	(mm)	4960	5123	5255
D1 Distance du tablier au contrepoids	(mm)	4789	4954	5084
D2 Distance du pneu AV au contrepoids	(mm)	4382	4382	4382
E Longueur totale avec fourches palettes	(mm)	6157	6322	6452
F Voie	(mm)	1873	1873	1873
G Garde au sol	(mm)	420	420	420
G1 Garde au sol sous marchepied	(mm)	550	550	550
I Distance axe de roue AR au contrepoids	(mm)	748	748	748
J Largeur de la cabine	(mm)	1003	1003	1003
K Distance maxi entre fourches	(mm)	1185	1185	1185
O Section des fourches	(mm)	100x50	100x50	100x50
U Hauteur au toit de la cabine	(mm)	2471	2471	2471
W Largeur à l'extérieur des pneus Std	(mm)	2340	2340	2340
Y Angle de cavage positif	(°)	26	26	26
Z Angle de cavage négatif	(°)	132	132	132
Angle total de rotation (Y+Z)	(°)	158	158	158
Rayon de braquage	(mm)	3400	3400	3400
Poids total*	(kg)	7310	7510	8170

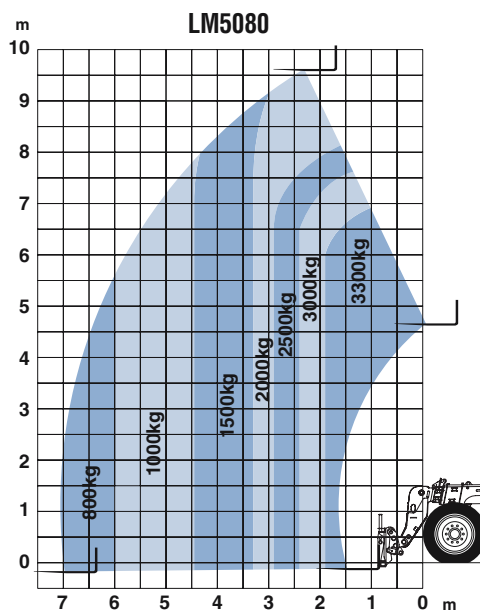
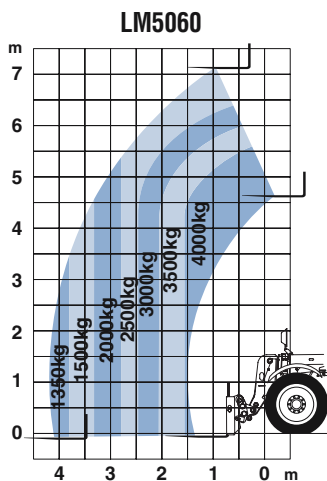
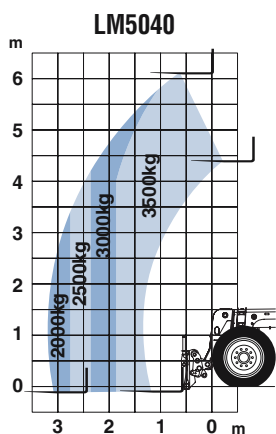
* Avec fourches, réservoir carburant plein et conducteur

DONNÉES TECHNIQUES

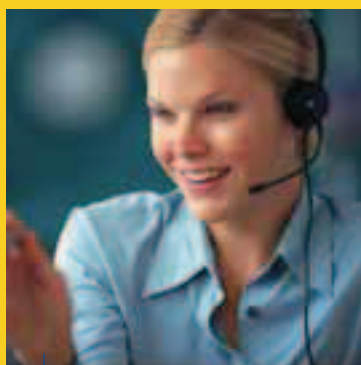
Offre Modèles		LM5040	Delta LM5060	LM5080	LM5040	Plus LM5060	LM5080
Capacité de levage max.	(kg)	3500	4000	3300	3500	4000	3300
Hauteur de levage max.	(m)	6,1	7,1	9,6	6,1	7,1	9,6
Moteur							
Type		NEF 4 cylindres, Tier 3					
Cylindrée	(cm ³)	4485					
Aspiration		Turbo et Intercooler					
Puissance max. ISO 14396 - ECE R120 @ 2200 tr/min	(kW/ch)	88/120					
Couple max. ISO 14396 - ECE R120 @ 1250 tr/min	(Nm)	525					
Transmission							
Powershuttle	(4x4)	●	●	●	○	○	○
Powershift	(4x3)	-	-	-	●	●	●
Freins							
Déclenchement		Assistance hydraulique					
Les quatre roues		Standard					
Type		Disques à bain d'huile					
Disques par essieu		8					
Essieux							
Blocage du différentiel	(Avant / Arrière)	Glissement limité / blocage					
Capacités							
Huile hydraulique	(l)	115					
Carburant	(l)	130					
Circuit hydraulique							
Pompe à engrenages	(l/min / bar)	130 / 245	130 / 245	130 / 245	130 / 245	130 / 245	130 / 245
Pompe à débit variable	(l/min / bar)	-	-	-	145 / 245	145 / 245	145 / 245
Commande hydraulique		Lever de commande multifonction			Lever de commande multifonction proportionnelle		
Cabine							
Niveau de bruit maximal	(dBA)	74					
Vision	(°)	360					
Ventilation		Chauffage ventilation / Air conditionné (en option)					
Colonne de direction réglable		●					
Direction hydrostatique		2RD / 4RD / crabe					
Roues & Pneus							
Standard		460/70 R24					
Option		405/70 R24					
Option		400/80 R24					
Option		19.5" R24					

● Série ○ Option - Non disponible

TABLEAUX DE CHARGE



GÉRÉ EN ÉTROIT PARTENARIAT AVEC LES CONCESSIONNAIRES NEW HOLLAND ET LES ÉQUIPES PIÈCES ET SERVICE DE NEW HOLLAND, NEW HOLLAND TOP SERVICE, C'EST :



UNE DISPONIBILITÉ AU TOP.

Nous sommes toujours là pour vous : 24h/24, 7j/7, 365 jours par an ! Quelles que soient les informations dont vous avez besoin, quel (le) que soit votre problème ou requête, il vous suffit d'appeler New Holland Top Service au numéro de téléphone gratuit*.



UNE RAPIDITÉ AU TOP.

Livraison expresse de pièces détachées : quand vous voulez, où vous voulez !



UNE PRIORITÉ AU TOP.

Solution rapide pendant la saison : parce que la récolte n'attend pas !



UNE SATISFACTION AU TOP.

Nous recherchons et mettons en œuvre la solution dont vous avez besoin, en vous tenant informé jusqu'à ce que vous soyez satisfait à 100 % !



TOP SERVICE
00800 64 111 111

* Si vous appelez de France l'appel est gratuit. Toutefois, certains opérateurs européens peuvent facturer l'appel s'il provient d'un téléphone portable. Pour plus d'informations sur les tarifs, veuillez vous renseigner à l'avance auprès de votre opérateur.

Pour plus de détails, consultez votre concessionnaire New Holland !



CHEZ VOTRE CONCESSIONNAIRE HABITUEL



SPÉCIALISTE DE VOTRE SUCCÈS

Retrouvez notre gamme sur www.newholland.com/fr

Les données contenues sur cet imprimé sont fournies à titre indicatif. Les modèles décrits peuvent être modifiés par le fabricant sans préavis. Les dessins et les photos peuvent se rapporter à des équipements en option ou à des normes destinées à d'autres pays. Publié par New Holland Brand Communications. Bts Adv. - Imprimé en Italie - 09/08 - TP01 - (Turin)



71000/FOO

**DEMANDEZ UNE
PRÉSENTATION**