



NEW HOLLAND LM5000

LM5040 | LM5060 | LM5080



- 3 ØGET PRODUKTIVITET OG EFFEKT.
- 4 FREMRAGENDE UDSYN OG KOMFORT.
- 5 GENNEMTESTET KVALITET OG PÅLIDELIGHED.
- 6 MINDRE VEDLIGEHOLDELSE, MERE ARBEJDE.
- 6 SPECIFIKATIONER.

NEW HOLLAND LM5000. HELT NYT DESIGN.

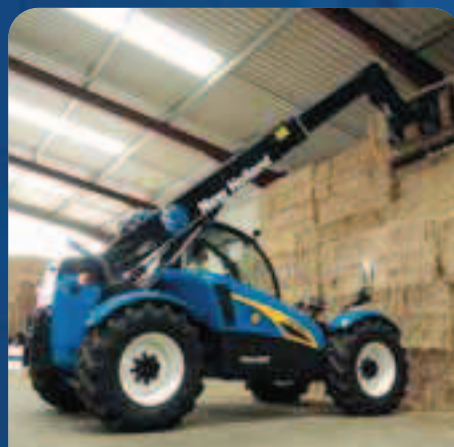
Den nye New Holland LM5000 Serie består af stærke, pålidelige og komfortable 120 hk teleskoplæssere med et udvalg af modeller for tilpasning af kundernes individuelle behov. Med en 360° Vision førerkabine tilbyder serien et fremragende udsyn til alle sider, og alle modeller har den patenterede New Holland drivlinie og hjørne-til-hjørne akselafstandsramme med det utroligt stærke bomsystem. Yderligere har LM5000 teleskoplæsserne et rækkeopbygget motorkoncept med unik trepunktsmontering for dæmpning af vibrationer til motor og transmission. Alsidigheden ved LM5000 er yderligere forbedret med fremragende stabilitet og ekstra detaljer for høj trækkevne og balance. LM5000 med sidemonteret motor tilbyder fremragende præstation med alsidige specifikationer efter kundens behov.

LM5000 Delta - Optimal økonomi

New Holland LM5000 Deltamodellerne er primært fremstillet til opgaver som omfatter håndtering af alle typer baller, store sække med gødningsmidler, arbejde med højkapacitets kornskovle og paller. Monteret med 120 hk motorer har alle modellerne letbetjent multifunktionsjoystick, stærke tandhjulspumpe hydraulik og fire-trins 40 km/t. Powershuttle transmissioner. Den lydsvage kabine, der er fremstillet helt i glas og med 360° udsyn, sikrer optimal komfort for enhver fører uanset størrelse. Det fremsynede design giver mulighed for at montere air-condition og udtag for hydraulik bag. LM5000 Delta. Optimal økonomi og førsteklasses præstation.

LM5000 Plus - Endnu højere specifikationer

New Holland LM5000 Plus modellerne er perfekte til opgaver, som omfatter håndtering af gødning, arbejde med ensilage og tungt transportarbejde. Når der er behov for høj brydekraft og hurtig arbejds gang, har Plus modeller den hydrauliske styrke til fremragende præstation. LM5000 Plus, som har samme 120 hk motor som Delta modellerne, kan monteres med enten en fire-trins 40 km/t. Powershuttle eller PowerShift™ transmission. PowerShift™ transmissionen giver føreren mulighed for hurtige skift mellem områderne og er velegnet til opgaver som f.eks. landevejstransport, læsning af baller i marken og hurtig håndtering. LM5000 Plus. Alt hvad du har brug for er standard.

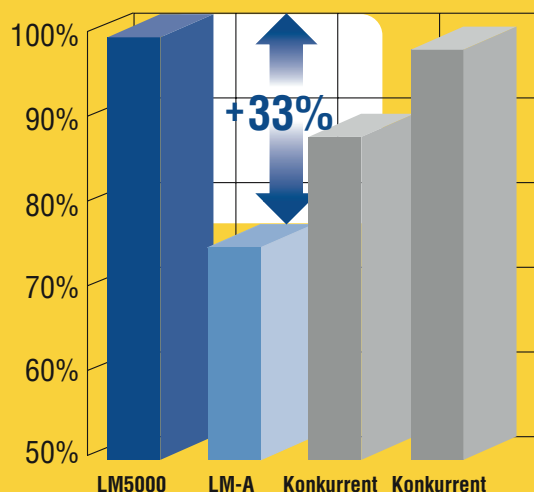


Modeller	Delta			Plus		
	LM5040	LM5060	LM5080	LM5040	LM5060	LM5080
Max. effekt ISO 14396 - ECE R120 @ 2200 omdr/min. (kW/hk)	88/120			88/120		
Max. løftehøjde (m)	6,1	7,1	9,6	6,1	7,1	9,6
Max. løftekapacitet (kg)	3500	4000	3300	3500	4000	3300
Hydraulikpumpe type	Tandhjulspumpe			Tandhjulspumpe / Variabel pumpe		
Hydraulik flow (l/m)	130			130 / 145		
Hydraulisk betjening	Multifunktions-joystick			Proportional multifunktions-joystick		
Transmission	Powershuttle			Powershuttle / PowerShift™		

ØGET PRODUKTIVITET OG EFFEKT.



Kapacitet / rækkevidde



Op til 33% ekstra kapacitet/rækkevidde

Kapacitet/rækkeviddeindekset for de nye LM5000 teleskopløssere er forøget med op til 33% i forhold til de tidligere modeller, så der kan udføres mere krævende opgaver med en mere kompakt maskine.

Alle LM5000 modeller tilbyder større motoreffekt og moment, øget kapacitet, større løftehøjder og øget hydraulikpræstation i forhold til de tidligere modeller. Denne forøgelse kan udnyttes optimalt med en kombination af de unikke New Holland LM5000 funktioner, som omfatter den patenterede drivlinje og hjørne-til-hjørne ramme, som sikrer ekstra motoreffekt og forbedret løfte- og rækkeviddekapacitet for optimal produktivitet.

26% højere effekt. 32% højere moment. 22% højere kapacitet

Effekten er øget fra 95 hk til 120 hk med en massiv momentstigning fra 398 Nm til 525 Nm, når der sammenlignes med den tidligere generation New Holland teleskopløssere. Med LM5060 modellen som eksempel er løftekapaciteten steget fra 3,1 tons til 4,0 tons og løftehøjden fra 6,8 m til 7,1 m. New Holland har fuldkomment nyudformet det hydrauliske system på LM5000 teleskopløsserne for at øge effekten og mindske arbejdstemperaturerne. Der er monteret større cylindre for at udnytte det højere olieflow, og dermed skabe mere tilgængelig effekt til løft og udstrækning af bommen. Derudover omfatter standardspecifikationerne proportionalfunktionerne load sensing og fælles flow.



Omsæt præstationen til produktivitet

New Holland ingeniørerne har for længst indset, at det ikke er nok blot at øge motoreffekten og hydraulikkapaciteten for at øge teleskopløsserens produktivitet. Andre faktorer, som f.eks. manøvrerevner, udsyn og stabilitet, spiller også en afgørende rolle, når føreren skal udnytte maskinens potentiale optimalt.

FREM RAGENDE UDSYN OG KOMFORT.



Ved udformning af LM5000 teleskoplæsser-serien, startede New Holland ingeniørerne med førerkabinen. Baseret på feedback fra forhandlere og kunder samt produktundersøgelser er førsteprioriteten stadig førerkomforten, hvor fortsatte undersøgelser stadig viser, at en komfortabel fører er mere produktiv. 360° Vision kabinen har en lang række egenskaber, som sætter den i spidsen foran konkurrenterne. En dør helt fremstillet i glas og fremragende udsyn, ikke kun til de højre træfjerdedele af maskinen, men også fremad og til siderne, tilbydes i den mest rummelige kabine i denne klasse.

Enestående komfort

Det er de små detaljer, som gør LM5000 Delta og Plus modellerne så komfortable. Fra de ubesværede adgangforhold til det ubegrænsede udsyn til alle sider under arbejdet, tilbyder 360° Vision førerkabinen mere plads, komfort og udsyn. For endnu højere komfort under vejarbejde og ekstra blød kørsel, kan der monteres bomaffjedring. Alle modeller er monteret med en let og brugervenlig multifunktions-joystick, som er integreret i armlænet for proportionel betjening af hæve/sænke og tilt/tømme funktionerne. Maskiner monteret med multifunktions-joystick har yderligere fordelene af proportionel udskydnings- og tilbagetrækningskontrol. Førerkabinen er monteret på gummidæmpere, som giver en lydsvag 74 dBA arbejdsplads uden vibrationer. Den effektive ventilation eller air-condition, som er ekstraudstyr, er designet til at levere en perfekt arbejdstemperatur sommer og vinter.

 Tidligere model.

 LM5000.

Enestående udsyn - Op til 113% mindre område med "blinde vinkler"

Kombinationen af en række designmæssige egenskaber giver LM5000 føreren et perfekt udsyn til alle sider. Bommen har en lav drejehøjde, og ramme og skærme er designet, så føreren kan se hele arbejdsområdet. Den rummelige kabine har et relativt højt placeret sæde for ekstra udsyn fremad. Målinger har vist, at området med blinde vinkler er op til 113% mindre på de nye LM5000 modeller i forhold til tidligere.



GENNEMTESTET KVALITET OG PÅLIDELIGHED.



New Holland LM5000 teleskoplæssere er designet til mere end almindelig præstation. Produktkvalitet og pålidelighed er en del af designet. For yderligere holdbarhed er der anvendt en række af de gennemtestede komponenter i disse utroligt effektive teleskoplæssere. De stærke Tier III motorer er fra samme familie, som bruges på de veletablerede New Holland traktorer, heriblandt på den fremragende T6000 Serie. Aksler, bremses og transmissioner er baseret på design fra eksisterende New Holland teleskoplæssere, industrilæssere og gravemaskiner. Det hydrauliske system er bygget op over et højflowskoncept med lavere tryk for at mindske arbejdstemperaturerne. Den stærke bom og ramme har gennemgået grundige undersøgelser før produktionen samt omfattende tests i praksis.

Kølig motor og transmission

I sammenligning med de eksisterende New Holland modeller med bagmonteret motor, er LM5000 kølekapaciteten væsentligt forøget; op til to gange mere for transmissionen og halvt så meget for motoren. Motorhjelms ventilationssystem trækker kølig luft ind og varm luft ud for at sikre at kølekapaciteten bevares under alle forhold.

Kølig hydraulik

New Holland har totalt omdesignet hydrauliksystemet på LM5000 teleskoplæsserne. Hovedmålet har været at sikre at hydrauliksystemet bevarer den optimale effektivitet over lange arbejdsperioder ved høje udendørstemperaturer. Dette er opnået ved at sænke arbejdsystemtrykket, øge hydraulikpumpens flowhastigheder og montere store hydraulikcylindre. Kølekapaciteten er øget mindst fire gange sammenlignet med de udgående New Holland modeller med bagmonteret motor.

Testet gennem hele processen

New Holland kører konstante testprogrammer. Førerfeedback fra alle lande er under konstant bedømmelse for at sikre en pålidelig præstation under alle arbejdsforhold og opgaver. Hver maskine kontrolleres for enden af samlebåndet, og før levering til kunden.



MINDRE VEDLIGEHOJDELSE, MERE ARBEJDE.

New Holland arbejder konstant på at mindske kravene til vedligeholdelse. For hele produktserien betyder det længere serviceintervaller og mindre totale driftsomkostninger gennem maskinens levetid. Derfor har LM5000 teleskoplæsser serviceintervaller, som er blandt de længste i denne klasse. LM5000 teleskoplæsserne har over 45% lavere vedligeholdelsesudgifter over 2000 timer* i forhold til tidligere modeller.

*Forudsat der benyttes de anbefalede smøremidler og hydraulikolie, og der udelukkende anvendes New Holland filtre og reservedele.

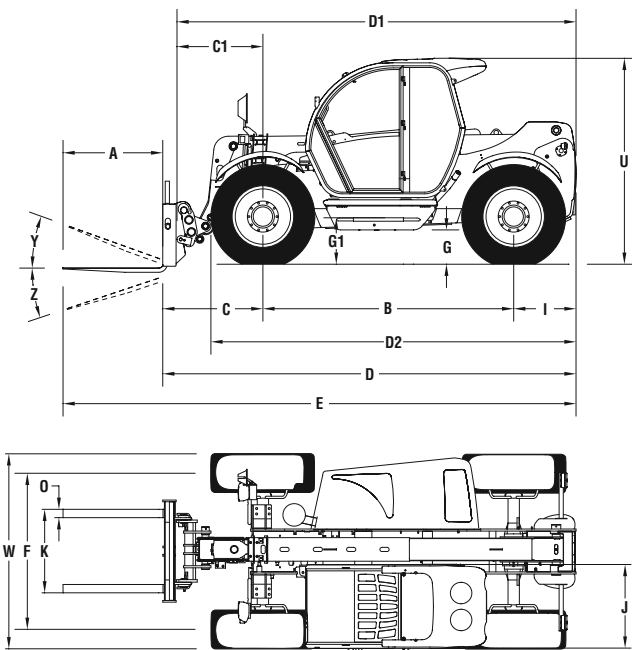


Sænk dine driftsomkostninger

Motorrytmet på LM5000 teleskoplæsserne giver god serviceadgang til motor og hydraulik for let og tidsbesparende service - vigtige faktorer, når der skal spares tid og penge. Derfor er den nye LM5000 en fremragende investering til prisen.

SPECIFIKATIONER.

DIMENSIONER



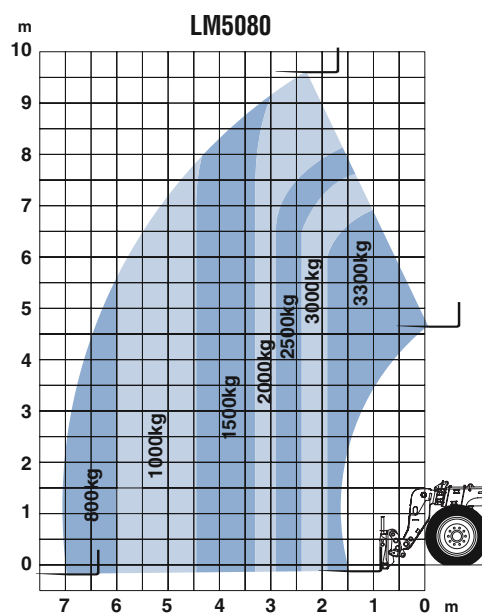
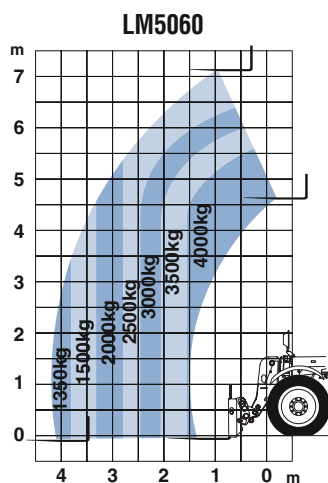
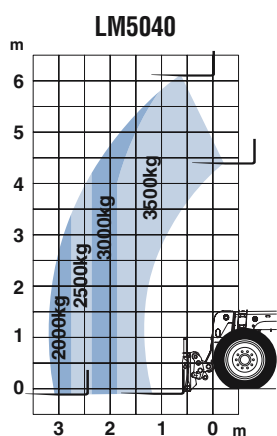
Modeller		LM5040	LM5060	LM5080
A Gaffellofter	(mm)	1200	1200	1200
B Akselafstand	(mm)	3010	3010	3010
C Aksel til gaffelkant	(mm)	1202	1365	1497
C1 Aksel til ramme	(mm)	1031	1196	1326
D Længde gaffelkant til kontravægt	(mm)	4960	5123	5255
D1 Længde ramme til kontravægt	(mm)	4789	4954	5084
D2 Længde fordæk til kontravægt	(mm)	4382	4382	4382
E Max. længde	(mm)	6157	6322	6452
F Sporvidde	(mm)	1873	1873	1873
G Frihøjde	(mm)	420	420	420
G1 Frihøjde under trin	(mm)	550	550	550
I Længde bagaksel til kontravægt	(mm)	748	748	748
J Førerkabine bredde	(mm)	1003	1003	1003
K Max. gaffelafstand	(mm)	1185	1185	1185
O Gaffelsektion	(mm)	100x50	100x50	100x50
U Førerkabine højde	(mm)	2471	2471	2471
W Max. bredde (udenfor dæk)	(mm)	2340	2340	2340
Y Tilbagetipvinkel	(°)	26	26	26
Z Tømmevinkel	(°)	132	132	132
Total rotationsvinkel (Y+Z)	(°)	158	158	158
Drejeradius dæk	(mm)	3400	3400	3400
Total vægt med gaffer, fyldt brændstoftank og fører	(kg)	7310	7510	8170

TEKNISKE DATA

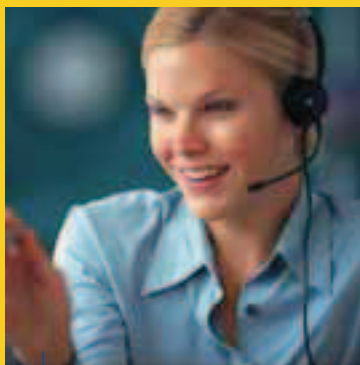
Modeller		Delta			Plus		
		LM5040	LM5060	LM5080	LM5040	LM5060	LM5080
Max. løftekapacitet	(kg)	3500	4000	3300	3500	4000	3300
Max. løftehøjde	(m)	6,1	7,1	9,6	6,1	7,1	9,6
Motor							
Type		4 Cylinder NEF, Tier 3					
Slagvolumen	(cm ³)	4485					
Indsugning		Turbo intercooler					
Max. effekt ISO 14396 - ECE R120 @ 2200 omdr/min. (kW/hk)		88/120					
Max. moment ISO 14396 - ECE R120 @ 1400 omdr/min. (Nm)		525					
Transmission							
Powershuttle	(4x4)	●	●	●	○	○	○
PowerShift™	(4x3)	-	-	-	●	●	●
Bremser							
Aktivering		Hydraulisk, servobetjening					
Alle fire hjul		Standard					
Type		Oliebadsskiver					
Skiver pr. aksel		8					
Aksler							
Differentialespærre	(For / Bag)	Begrænset slip / Låsede					
Rumindhold							
Hydraulikolie	(l)	95					
Brændstof	(l)	130					
Hydraulik							
Tandhjulspumpe	(l/m / bar)	130 / 245	130 / 245	130 / 245	130 / 245	130 / 245	130 / 245
Pumpe med variabel oliemængde	(l/m / bar)	-	-	-	145 / 245	145 / 245	145 / 245
Hydraulisk betjening		Multifunktions-joystick			Proportional multifunktions-joystick		
Førerkabine							
Max. lydniveau	(dBA)	74					
Udsyn	(°)	360					
Ventilation		Varmesystem / Blæser / Air Condition					
Justerbart rat		●					
Power-steering		2WS / 4WS / krabbestyring					
Hjul & dæk							
Standard		460/70 R24					
Ekstraudstyr		405/70 R24					
Ekstraudstyr		400/80 R24					
Ekstraudstyr		19.5" R24					

● Standard ○ Ekstraudstyr – Ikke tilgængelig

BELASTNINGSSKEMAER



NEW HOLLAND TOP SERVICE, SOM TILBYDES GENNEM ET TÆT SAMARBEJDE MED NEW HOLLAND FORHANDLERNE OG NEW HOLLAND RESERVEDELE OG SERVICE, STÅR FOR:



TOP TILGÆNGLIGHED.

Vi er altid til din rådighed: alle ugens dage og timer! Uanset hvilke oplysninger du har brug, uanset hvilket problem eller behov du har, skal du blot ringe til det gratis New Holland Top Service telefonnummer*.



TOP HASTIGHED.

Ekspresslevering af dele: når og hvor du skal bruge dem!



TOP PRIORITET.

Hurtige løsninger i sæsonen: fordi høsten ikke kan vente!



TOP TILFREDSHED.

Vi sætter alt ind på at finde de løsninger, du har brug for, og holder dig informeret: indtil du er 100% tilfreds!



TOP SERVICE
00800 64 111 111

* Opkaldet er gratis ved opkald fra fastnettelefon. Visse europæiske udbydere pålægger et gebyr, hvis opkaldet sker fra en mobiltelefon. Kontakt venligst dit telefonselskab for oplysninger om takster. Hvis der er problemer med at komme igennem på det gratis telefonnummer, kan du også ringe på **38323003**.

For flere oplysninger - kontakt venligst din New Holland forhandler!



YOUR SUCCESS - OUR SPECIALTY

Besøg vores hjemmeside: www.newholland.dk

New Holland - fabrikkerne bestræber sig hele tiden på at udvikle og forbedre maskinerne, og vi må derfor forbeholde os ret til at ændre de opgivne specifikationer uden forudgående varsel. NB: På grund af de enkelte landes specielle udstyr kan noget af udstyret på billederne afvige fra det danske. Published by New Holland Brand Communications. Bts Adv. - Printed in Italy - 10/08 - TP01 - (Turin)



71000/DKO

DIN LOKALE FORHANDLER

**SPØRG EFTER
PRØVEKØRSEL!**

