







# NEW HOLLAND LM5000

LM5060 | LM5080



- 3 **MAGGIORE PRODUTTIVITÀ E POTENZA.** 
- 4 **VISIBILITÀ E COMFORT ECCEZIONALI.** 
- 5 **QUALITÀ E AFFIDABILITÀ COLLAUDATE.** 
- 6 **MANUTENZIONE RIDOTTA, OPERATIVITÀ AUMENTATA.** 
- 6 **CARATTERISTICHE TECNICHE.**

## NEW HOLLAND LM5000. TUTTO NUOVO.

I nuovi movimentatori telescopici New Holland Serie LM5000 da 120 CV sono potenti, stabili e confortevoli, con una gamma di modelli in grado di soddisfare le esigenze specifiche di molte tipologie di clienti. Oltre alla cabina Vision che offre una visibilità panoramica a 360°, tutti i modelli sono dotati di telaio diagonale e sistema di trasmissione brevettato New Holland, nonché di un braccio eccezionalmente robusto. Inoltre, i movimentatori telescopici LM5000 sfruttano il vantaggio di una concezione in linea del motore con montaggio esclusivo su 3 punti per smorzare le vibrazioni a carico del motore stesso e della trasmissione. La versatilità dei modelli LM5000 è incrementata dalla loro eccezionale stabilità e precisione, che consentono di ottenere una trazione e un bilanciamento ottimali. I modelli LM5000 con motore laterale offrono prestazioni straordinarie e un'ampia scelta di caratteristiche per soddisfare esigenze diverse.

### LM5000 Delta - Una nuova dimensione del valore

I modelli New Holland LM5000 Delta sono essenzialmente progettati per la movimentazione di tutti i tipi di balle e di grossi sacchi di fertilizzanti, oltre che per l'utilizzo di pallet e benne per granaglie ad alta capacità. Azionati da motori da 120 CV, tutti i modelli sono dotati di joystick multifunzione di facile utilizzo, impianto idraulico di grande potenza con pompe a ingranaggi e trasmissione con Powershuttle a 4 marce fino a 40 km/h. La cabina Vision a 360° silenziosa e completamente vetrata offre il massimo comfort ad operatori di qualsiasi corporatura. La concezione innovativa della cabina permette inoltre di integrare dotazioni opzionali come l'aria condizionata e il circuito idraulico posteriore. LM5000 Delta. Economia di base, prestazioni al top.

### LM5000 Plus - Progettati per darvi ancora di più

I modelli New Holland LM5000 Plus sono ideali per la movimentazione del letame, degli insilati e per gli impieghi di trasporto di una certa entità. Là dove si richiedono soprattutto forza di strappo elevata e tempi di ciclo rapidi, la versione Plus ha tutte le caratteristiche di potenza idraulica necessarie per assicurare prestazioni eccezionali. I modelli LM5000 Plus sono azionati dagli stessi motori da 120 CV dei modelli Delta e possono essere dotati di trasmissione con PowerShift™ o Powershuttle a 4 marce fino a 40 km/h. La trasmissione con PowerShift™ permette all'operatore di passare rapidamente da un rapporto all'altro ed è ideale per applicazioni come i trasferimenti su strada, il caricamento delle balle in campo e le movimentazioni rapide. LM5000 Plus. Tutto quello che vi serve, di serie.

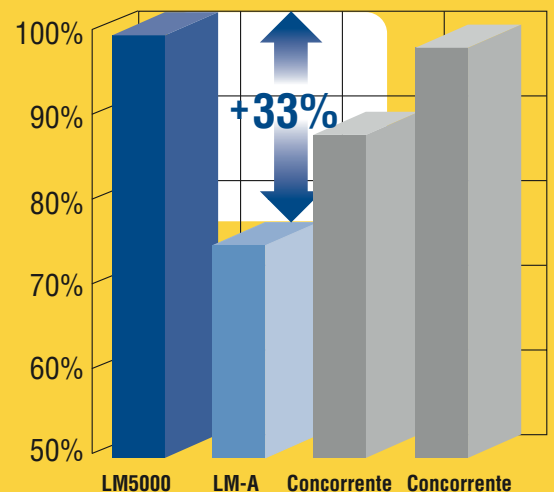


Versione Modelli		Delta LM5060	Delta LM5080	Plus LM5060	Plus LM5080
Potenza max. ISO14396 - ECE R120 a 2200 giri/min	(kW/CV)	88/120		88/120	
Altezza di sollevamento max.	(m)	7,1	9,6	7,1	9,6
Capacità di sollevamento max.	(kg)	4000	3300	4000	3300
Tipo di pompa idraulica		Pompa a ingranaggi		A cilindrata variabile	
Portata idraulica	(l/min)	130		145	
Comandi idraulici		Joystick proporzionale multifunzione			
Trasmissione		Powershuttle		PowerShift™	

# MAGGIORE PRODUTTIVITÀ E POTENZA.



## Rapporto tra carico utile e sbraccio



Tutti i modelli LM5000 offrono una maggiore potenza e coppia del motore, una maggiore capacità operativa, una maggiore altezza di sollevamento e migliori prestazioni idrauliche, di gran lunga superiori a quelle dei precedenti modelli analoghi con motore posteriore. Questi vantaggi possono essere sfruttati al meglio grazie al mix di caratteristiche esclusive dei New Holland LM5000. Tra queste spicca il telaio diagonale e il sistema di trasmissione brevettato che permette di sfruttare la maggiore potenza del motore e la maggiore capacità di sollevamento e sbraccio per garantire in concreto al cliente una produttività maggiore.

### Potenza aumentata del 26%.

### Coppia aumentata del 32%. Capacità aumentata del 22%

Rispetto alla generazione precedente di movimentatori telescopici New Holland, i nuovi modelli offrono un incremento della potenza, che passa da 95 a 120 CV, e un massiccio incremento della coppia, che passa da 398 a 525 Nm.

Se consideriamo per esempio il modello LM5060, la capacità di sollevamento sale da 3,1 a 4,0 tonnellate, mentre l'altezza di sollevamento aumenta da 6,8 a 7,1 m.

New Holland ha completamente ridisegnato l'impianto idraulico dei movimentatori telescopici LM5000 per incrementare la potenza e ridurre le temperature di esercizio.

I nuovi modelli sono inoltre dotati di cilindri idraulici maggiorati, in modo da sfruttare meglio la portata idraulica più elevata e sviluppare così una maggiore potenza idraulica per il sollevamento e l'estensione del braccio telescopico. Anche l'allestimento base prevede l'impianto idraulico proporzionale con sensore di carico a flussi condivisi.

## Rapporto tra carico utile

### e sbraccio aumentato fino al 33% in più

Sui nuovi movimentatori telescopici LM5000 il rapporto tra carico utile e sbraccio è aumentato fino a un massimo del 33% rispetto ai modelli precedenti, permettendo così di svolgere compiti più impegnativi con una macchina più compatta.

## Prestazioni migliori per una miglior produttività

Da tempo i progettisti di New Holland hanno capito che per migliorare la produttività dei movimentatori telescopici non basta semplicemente aumentare la potenza del motore e le prestazioni idrauliche. Altri fattori, come la manovrabilità, la visibilità e la stabilità, svolgono tutti un ruolo fondamentale nell'assicurare che l'operatore sia in grado di sfruttare pienamente le potenzialità della macchina.



## VISIBILITÀ E COMFORT ECCEZIONALI.



Nel concepire i movimentatori telescopici Serie LM5000, i progettisti New Holland hanno iniziato dalla cabina. Sulla base delle opinioni espresse dai concessionari e dai clienti e delle "product clinic", il comfort dell'operatore rimane una priorità progettuale assoluta, mentre le ricerche condotte in materia confermano che un operatore comodo è un operatore produttivo. La cabina Vision a 360° offre diverse caratteristiche che la distinguono dalla concorrenza. Dotata di una porta completamente vetrata e di una visibilità eccellente non solo sui tre quarti del lato destro della macchina, ma anche anteriormente e lateralmente, la cabina è ampia e spaziosa, con un volume interno ai vertici della categoria.

### Comfort eccellente

Sono i piccoli dettagli che rendono i modelli LM5000 Delta e Plus così confortevoli da utilizzare. Dall'accesso comodo e ampio al posto guida fino alla possibilità di visualizzare tutta la zona di lavoro intorno alla macchina, la cabina Vision a 360° offre più spazio, più visibilità e più comfort. Per migliorare ulteriormente il comfort nei trasferimenti su strada, la macchina può essere equipaggiata a richiesta con il sistema di controllo dinamico del braccio. Tutti i modelli prevedono un joystick multifunzione leggero e facile da azionare. Essendo questo joystick lo strumento principale di controllo, è stato per la prima volta integrato completamente nel bracciolo del sedile. Nell'assetto più confortevole l'operatore avrà fra le dita il suo potente mezzo che risponderà con estrema docilità grazie al controllo proporzionale delle funzioni principali di sollevamento/abbassamento e carico/scarico. Il joystick proporzionale multifunzione ha il vantaggio del controllo proporzionale dell'estensione e della retrazione del braccio. La sospensione della cabina su silent-blocks, unita al montaggio del motore su 3 punti e al sistema di smorzamento delle vibrazioni della trasmissione, garantisce un ambiente di lavoro con vibrazioni ridotte e un livello fonometrico interno di soli 74 dBA. L'efficace impianto di ventilazione e l'aria condizionata optional sono progettati per ottimizzare il clima all'interno dell'abitacolo: caldo in inverno e fresco in estate.

 **Modello precedente.**  
 **LM5000.**

### Visibilità eccellente - Fino al 113% in meno di "punti ciechi"

Diverse caratteristiche sono state pensate per offrire agli operatori dei movimentatori telescopici LM5000 un'eccellente visibilità panoramica. L'incernieramento basso del braccio e le linee della carrozzeria e dei parafranghi sono tutti elementi concepiti per contribuire a migliorare la visibilità dell'operatore. La cabina spaziosa permette inoltre una posizione di guida relativamente alta, migliorando ulteriormente la visibilità sul davanti della macchina. È stato dimostrato che sui nuovi modelli LM5000 i punti ciechi sono diminuiti del 113% rispetto ai precedenti.

# QUALITÀ E AFFIDABILITÀ COLLAUDATE.



I movimentatori telescopici New Holland LM5000 sono progettati per offrire prestazioni eccellenti, ma non solo. La qualità e l'affidabilità del prodotto sono parte integrante della progettazione. Per migliorare ulteriormente l'affidabilità, questi movimentatori telescopici eccezionalmente efficienti utilizzano molti componenti collaudati. I motori emisionati Tier III ad alte prestazioni appartengono alla stessa famiglia di motori utilizzati dai celebri trattori New Holland, compresi i modelli della straordinaria Serie T6000. Gli assali, i freni e le trasmissioni sono basate sul tipo di progettazione già utilizzata per i movimentatori telescopici, i caricatori industriali e le terne New Holland. L'impianto idraulico sfrutta la concezione della pressione ridotta e dell'alta portata per contribuire a ridurre le temperature di esercizio. Il robusto braccio e il telaio diagonale sono stati sottoposti ad analisi delle sollecitazioni in fase di preproduzione e ad approfonditi collaudi operativi da parte del cliente.

## **Raffreddamento efficiente del motore e della trasmissione**

Rispetto agli attuali modelli New Holland con motore posteriore, la capacità di raffreddamento degli LM5000 è notevolmente aumentata: circa del doppio per la trasmissione e di una volta e mezzo per il motore. Il sistema di sfiato del cofano motore permette di aspirare aria fresca e di espellere aria calda con la massima efficienza, assicurando sempre una capacità di raffreddamento ottimale dall'alba al tramonto.

## **Raffreddamento efficiente dell'impianto idraulico**

New Holland ha completamente ridisegnato l'impianto idraulico dei movimentatori telescopici LM5000. L'obiettivo principale era assicurare che l'impianto idraulico mantenesse un'efficienza ottimale anche per periodi di utilizzo prolungati e a temperature ambientali elevate. L'obiettivo è stato raggiunto abbassando la pressione di esercizio nell'impianto, aumentando la portata della pompa idraulica e installando dei cilindri idraulici maggiorati. La capacità di raffreddamento è aumentata di almeno quattro volte rispetto ai precedenti modelli New Holland a motore posteriore.

## **Collaudi continui**

New Holland attua dei programmi di collaudo continui. Il feedback degli operatori di tutti i mercati viene costantemente analizzato per verificare che i movimentatori telescopici LM5000 garantiscano prestazioni affidabili in tutte le applicazioni e in tutte le condizioni di lavoro. Ogni macchina viene controllata all'uscita della linea di produzione e prima della consegna all'utente finale.



# MANUTENZIONE RIDOTTA, OPERATIVITÀ AUMENTATA.



New Holland cerca costantemente di ridurre le esigenze di manutenzione sull'intera gamma dei suoi prodotti, riducendo la frequenza degli interventi per contenere i costi di gestione riferiti all'intero ciclo di vita del prodotto. Questo approccio vale anche per i movimentatori telescopici LM5000, che hanno una frequenza di manutenzione tra le più ridotte della categoria, con un risparmio del 45% sui costi di manutenzione a 2000 ore\* rispetto ai modelli precedenti.

\*A condizione che vengano utilizzati esclusivamente i filtri e i ricambi originali New Holland e i lubrificanti e gli oli idraulici raccomandati.

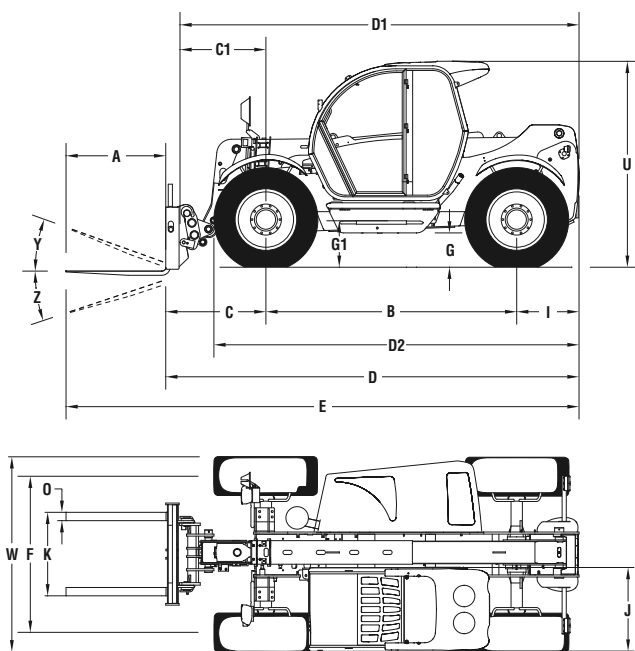


## Ampio margine per ridurre i costi di gestione

Il cofano motore dei movimentatori telescopici LM50000 offre una comoda accessibilità al motore e all'impianto idraulico, facilitando e velocizzando la manutenzione. Questi sono fattori determinanti ai fini della riduzione dei costi e dei tempi morti. Inoltre, i nuovi LM5000 offrono un eccezionale controvalore dell'investimento sostenuto.

## CARATTERISTICHE TECNICHE.

### DIMENSIONI



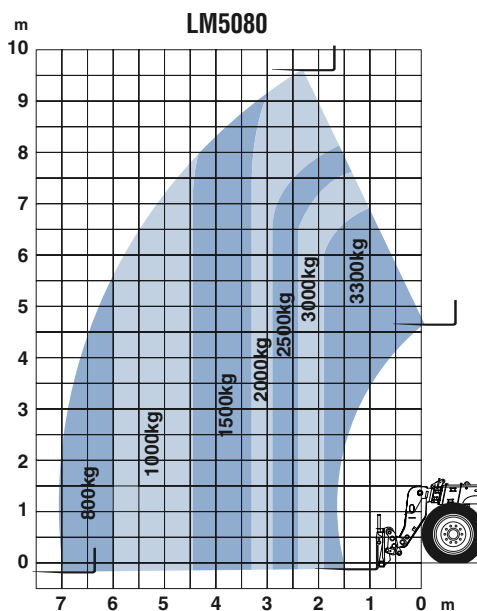
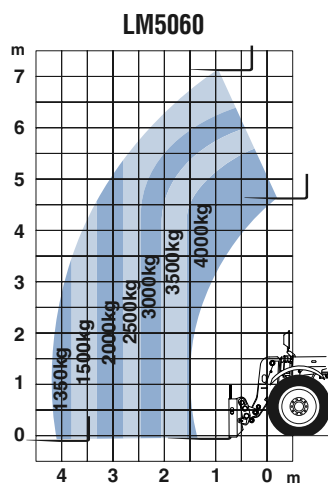
Modelli		LM5060	LM5080	
<b>A</b>	Lunghezza della forca per pallet	(mm)	1200	1200
<b>B</b>	Passo	(mm)	3010	3010
<b>C</b>	Distanza dall'assale al tallone della forca	(mm)	1365	1497
<b>C1</b>	Distanza dall'assale alla piastra porta-attrezzi	(mm)	1196	1326
<b>D</b>	Distanza dal tallone della forca al contrappeso	(mm)	5123	5255
<b>D1</b>	Distanza dalla piastra porta-attrezzi al contrappeso	(mm)	4954	5084
<b>D2</b>	Distanza dai pneumatici anteriori al contrappeso	(mm)	4382	4382
<b>E</b>	Lunghezza fuori tutto	(mm)	6322	6452
<b>F</b>	Carreggiata	(mm)	1873	1873
<b>G</b>	Luce libera da terra	(mm)	420	420
<b>G1</b>	Luce libera sotto i gradini	(mm)	550	550
<b>I</b>	Distanza dall'assale post. al contrappeso	(mm)	748	748
<b>J</b>	Larghezza della cabina	(mm)	1003	1003
<b>K</b>	Distanza max. tra i denti della forca	(mm)	1185	1185
<b>O</b>	Larghezza x altezza della forca	(mm)	100x50	100x50
<b>U</b>	Altezza della cabina	(mm)	2471	2471
<b>W</b>	Larghezza fuori tutto (esterno pneumatici)	(mm)	2340	2340
<b>Y</b>	Angolo di richiamo dell'attrezzo	(°)	26	26
<b>Z</b>	Angolo di scarico dell'attrezzo	(°)	132	132
	Angolo di rotazione totale (Y + Z)	(°)	158	158
	Raggio di sterzata ai pneumatici	(mm)	3400	3400
	Peso totale con forca, serbatoio pieno e operatore	(kg)	7510	8170

## CARATTERISTICHE TECNICHE

Versione Modelli		Delta LM5060	Delta LM5080	Plus LM5060	Plus LM5080
Capacità max. di sollevamento	(kg)	4000	3300	4000	3300
Altezza max. di sollevamento	(m)	7,1	9,6	7,1	9,6
<b>Motore</b>					
Tipo		4 cilindri NEF, emisionato Tier III			
Cilindrata	(cm <sup>3</sup> )	4485			
Aspirazione		Turbo con intercooler			
Potenza max. ISO 14396 - ECE R120 a 2200 giri/min	(kW/CV)	88/120			
Coppia max. ISO 14396 - ECE R120 a 1400 giri/min	(Nm)	525			
<b>Trasmissione</b>					
Powershuttle	(4x4)	●	●	–	–
PowerShift™	(4x3)	–	–	●	●
Velocità max. 40 km/h		●	●	●	●
Convertitore di coppia a turbina		●	●	●	●
<b>Freni</b>					
Azionamento		Servoidraulico			
Frenatura integrale		Standard			
Tipo		A disco in bagno d'olio			
N. dischi per assale		8			
<b>Traini</b>					
Frenatura rimorchio omologata (a richiesta)		Idraulica o pneumatica			
Ganci di traino omologati su supporto scorrevole (a richiesta)		C, D2, D3			
Peso massimo rimorchiabile	(q)	200			
<b>Assali</b>					
Bloccaggio differenziale		A slittamento limitato			
Rifornimenti					
Olio idraulico	(l)	95			
Combustibile	(l)	130			
<b>Impianto idraulico</b>					
Pompa a ingranaggi	(l/min / bar)	130 / 245	130 / 245	–	–
Pompa a cilindrata variabile	(l/min / bar)	–	–	145 / 245	145 / 245
Comandi idraulici		Joystick proporzionale multifunzione			
<b>Cabina</b>					
Livello fonometrico interno max.	(dBA)	74			
Vision	(°)	360			
Ventilazione		Riscaldamento / Ventola / Aria condizionata			
Piantone sterzo regolabile		●			
Servosterzo		2RS / 4RS / A granchio			
<b>Ruote e pneumatici</b>					
Standard		460/70 R24			

● Standard ○ Optional – Non disponibile

## TABELLE DI CARICO



# NEW HOLLAND TOP SERVICE: SERVIZIO DI ASSISTENZA PER I CLIENTI NEW HOLLAND



## DISPONIBILITÀ AL TOP

Un unico Numero Verde\* per soddisfare le vostre esigenze, per rispondere alle vostre domande, per fornirvi informazioni su prodotti e servizi e per gestire le criticità.



## VELOCITÀ AL TOP

Lavorando a stretto contatto con il Vostro Concessionario di fiducia, il Team Top Service si propone di garantire la massima soddisfazione nel minor tempo possibile.



## PRIORITÀ AL TOP

La nostra priorità è la Vostra soddisfazione, specialmente quando ne avete maggiormente bisogno.



## SODDISFAZIONE AL TOP

Ogni Vostra richiesta sarà seguita fino a completa risoluzione.

 **TOP SERVICE**  
**00800 64 111 111**

\* La chiamata è gratuita. Tuttavia, con alcuni gestori europei le chiamate da telefono cellulare sono a pagamento. Per qualsiasi informazione sulle tariffe, consultare in anticipo il proprio gestore telefonico. In caso di difficoltà a chiamare il numero gratuito, è possibile rivolgersi anche al numero **0244412246** (chiamata a pagamento).

**Per maggiori dettagli, consultate il vostro concessionario New Holland!**



**YOUR SUCCESS - OUR SPECIALTY**

DAL VOSTRO CONCESSIONARIO DI FIDUCIA

Visitate il nostro sito Internet: [www.newholland.com/it](http://www.newholland.com/it)

I dati contenuti in questo stampato sono forniti a titolo indicativo; i modelli descritti sono suscettibili di modifiche, senza preavviso, da parte del Costruttore. Disegni e fotografie possono riferirsi a equipaggiamenti opzionali o ad allestimenti destinati ad altri Paesi. Per ogni altra informazione, rivolgersi alla nostra rete di vendita. Published by New Holland Brand Communications. Bts Adv. - Printed in Italy - 15/12/09 - TP01 - (Turin) - 71000/100