



NEW HOLLAND LM5000

LM5040 | LM5060 | LM5080



- 3 **MAIS PRODUTIVIDADE E POTÊNCIA.**
- 4 **VISIBILIDADE E CONFORTO EXCEPCIONAIS.**
- 5 **QUALIDADE E FIABILIDADE COMPROVADAS.**
- 6 **MENOS MANUTENÇÃO, MAIS TRABALHO.**
- 6 **ESPECIFICAÇÕES.**

NEW HOLLAND LM5000. MODELO NOVO.

A nova Série LM5000 da New Holland é composta por empilhadores telescópicos de 120 CV potentes, estáveis e confortáveis, com diversos modelos para se adequar às necessidades específicas de uma vasta gama de utilizadores finais. Oferecendo uma excepcional visibilidade panorâmica graças à cabina Vision a 360°, todos os modelos incluem o chassis com distância diagonal entre eixos e a transmissão patenteada da New Holland, com um braço de sistema excepcionalmente forte. Para uma maior perfeição, os empilhadores telescópicos da Série LM5000 englobam ainda um novo conceito de engenharia em linha com montagem industrial em três pontos para amortecer as vibrações do motor e da transmissão. A Série LM5000 é ainda mais versátil graças à excepcional estabilidade e precisão. Com elevados níveis de tracção e equilíbrio. Os modelos LM5000 com motor lateral oferecem níveis excepcionais de desempenho e uma escolha de especificações que se adequa às diversas necessidades dos utilizadores.

Série LM5000 Delta - um novo conceito de valor

Os modelos da Série LM5000 Delta da New Holland foram concebidos, em primeiro lugar, para tarefas que podem incluir o manuseamento de todos os tipos de fardos, grandes sacos de fertilizantes, e trabalhos com paletes e baldes de elevada capacidade para grão. Impulsionadas por motores de 120 CV, todas as variantes estão equipadas com joystick multifunções de fácil utilização, potentes bombas de engrenagem hidráulicas e caixas de quatro velocidades Powershuttle de 40 km/h. O conforto está assegurado para os operadores de todos os tamanhos, na cabina Vision a 360° totalmente envidraçada e silenciosa. A concepção inovadora permite a instalação de várias opções, tais como o ar condicionado e tomadas hidráulicas traseiras. Série LM5000 Delta. Baixo custo. Excelente desempenho.

Série LM5000 Plus - Concebida para lhe dar ainda mais

Os modelos LM5000 Plus da New Holland são ideais para aplicações que incluam muito manuseamento, trabalhos em pilhas de forragem e operações de transporte extensas. Quando as prioridades forem uma grande força de rompimento e ciclos operacionais rápidos, os modelos Plus têm a potência hidráulica necessária para oferecer um excelente desempenho. Partilhando o mesmo motor de 120 CV dos modelos Delta, a Série LM5000 Plus pode incluir uma caixa de quatro velocidades Powershuttle ou PowerShift™ de 40 km/h. A caixa de velocidades PowerShift permite ao operador mudar rapidamente entre as mudanças e é ideal para aplicações que possam incluir trabalhos na estrada, carregamento de fardos para o campo e reposicionamento rápido. Série LM5000 Plus. Tudo aquilo de que precisa, de série.



Versão Modelos	Delta			Plus		
	LM5040	LM5060	LM5080	LM5040	LM5060	LM5080
Potência máxima ISO 14396 - ECE R120 a 2200 rpm (kW/CV)	88/120			88/120		
Altura de elevação máxima (m)	6,1	7,1	9,6	6,1	7,1	9,6
Capacidade de elevação máxima (kg)	3500	4000	3300	3500	4000	3300
Tipo de bomba hidráulica	Bomba de engrenagem			Bomba de engrenagem / caudal variável		
Caudal hidráulico (l/min)	130			130 / 145		
Comandos hidráulicos	Joystick multifunções			Joystick proporcional multifunções		
Transmissão	Powershuttle			Powershuttle / PowerShift™		

MAIS PRODUTIVIDADE E POTÊNCIA.

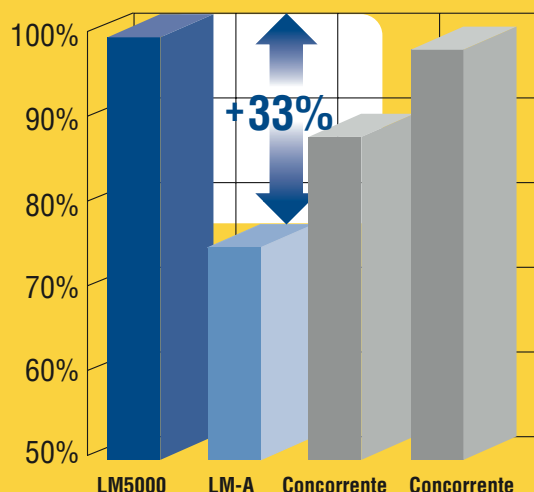


Capacidade / índice de alcance

Todos os modelos LM5000 oferecem maior potência e binário do motor, maior capacidade, maiores alturas de elevação e um desempenho hidráulico superior aos seus homólogos e antecessores com motores traseiros. Estas vantagens podem ser totalmente exploradas graças a uma combinação de características de concepção exclusivas da Série LM5000 da New Holland. Estas incluem o chassis com distância diagonal entre eixos e a transmissão patenteada para assegurar uma potência do motor, e as capacidades de alcance e elevação melhoradas oferecem vantagens de produtividade genuínas ao utilizador final.

Mais 26% de potência. Mais 32% de binário. Mais 22% de capacidade

Em comparação com os empilhadores telescópicos da geração anterior da New Holland, a potência dos novos modelos aumentou de 95 CV para 120 CV e o binário teve uma escalada maciça de 398 Nm para 525 Nm. Se considerarmos o exemplo do modelo LM5060, a capacidade de elevação sobe de 3,1 toneladas para 4,0 toneladas, e a altura de elevação aumenta de 6,8 m para 7,1 m. A New Holland redesenhou completamente o sistema hidráulico nos empilhadores telescópicos da Série LM5000 para aumentar a potência e reduzir as temperaturas de funcionamento. Foram instalados cilindros maiores para explorar o caudal de óleo elevado, disponibilizando mais potência para a elevação e extensão da lança telescópica. Até as especificações básicas incluem uma funcionalidade proporcional de partilha de caudal e sensores de carga.



Até 33% de aumento de índice de alcance/capacidade

O índice de alcance/capacidade dos novos empilhadores telescópicos da Série LM5000 aumentou até 33% em relação aos modelos anteriores. Desta forma, será possível efectuar tarefas mais exigentes com uma máquina mais compacta.



Transformar o desempenho em produtividade

Os engenheiros da New Holland há muito reconheceram que melhorar a produtividade dos empilhadores telescópicos exige mais que um simples aumento do desempenho hidráulico e potência do motor. Outros factores, como a manobrabilidade, visibilidade e estabilidade, são fundamentais para garantir que o operador pode explorar à vontade o potencial da máquina.

VISIBILIDADE E CONFORTO EXCEPCIONAIS.



Ao conceber os empilhadores telescópicos da Série LM5000, os engenheiros da New Holland começaram pela cabina. Com base nas opiniões de concessionários e clientes e nos “centros” de produtos, o conforto dos operadores continua a ser uma prioridade-chave da concepção, continuando a pesquisa a apoiar o ponto de vista que defende que um operador confortável é um operador produtivo. A cabina Vision a 360° tem diversas características que a diferenciam da concorrência. Com uma porta totalmente envidraçada e uma excelente visibilidade, não só sobre os três quartos direitos da máquina mas também para a frente e lados, a espaçosa cabina tem um volume interno imbatível nesta classe.

Excelente conforto

São os pormenores que tornam a operação dos modelos LM5000 Delta e Plus tão confortável. Desde o acesso amplo e facilitado, até à capacidade de ver toda a zona em redor da máquina durante o trabalho, a cabina Vision a 360° oferece mais espaço, visibilidade e conforto. Para um maior conforto em trabalhos na estrada, pode ser instalada uma suspensão com braço de controlo suave da condução. Todos os modelos incluem um joystick multifunções leve e de fácil operação, integrado no apoio do braço para controlar proporcionalmente as principais funções de subida/descida e carga/descarga. As unidades equipadas com o joystick proporcional multifunções têm a vantagem acrescida do comando proporcional de subida e descida. A cabina está montada sobre apoios anti-vibratórios que, quando combinados com o sistema de amortecimento de vibrações da transmissão e motor de três pontos, resultam num ambiente de trabalho silencioso de 74 dBA e sem vibrações. Os sistemas de ar condicionado opcional ou de ventilação a alta velocidade foram concebidos para oferecer aquecimento no Inverno e arrefecimento no Verão.

 **Modelo anterior.**
 **LM5000.**

Excelente visibilidade - Até 113% menos “ângulos mortos”

Foram combinadas diversas características de concepção para dar ao operador de um empilhador telescópico LM5000 uma excelente visibilidade panorâmica. A rebaixada articulação do braço e a concepção da carroçaria e dos guarda-lamas contribuem para melhorar a visibilidade do operador. A espaçosa cabina permite também uma posição relativamente alta do banco, aumentando ainda mais a visibilidade à frente. As medições efectuadas indicaram que a área de ângulos mortos foi reduzida em até 113% nos novos modelos LM5000 em relação aos anteriores.

QUALIDADE E FIABILIDADE COMPROVADAS.



Os empilhadores telescópicos da Série LM5000 da New Holland foram concebidos para oferecer mais do que apenas um desempenho excepcional. A qualidade e fiabilidade dos produtos foram incluídas na concepção. Para aumentar a fiabilidade, estes empilhadores excepcionalmente eficazes utilizam diversos componentes comprovados. Os motores Tier III de alto desempenho provêm da mesma família dos tractores New Holland de potência estabelecida, incluindo modelos da excepcional Série T6000. Os eixos, os travões e as transmissões são baseados em concepções utilizadas em retroescavadoras, carregadores industriais e empilhadores New Holland existentes. O sistema hidráulico é construído à volta do conceito de pressão reduzida e fluxo elevado, resultando num comprovado contributo para a redução das temperaturas de funcionamento. O braço forte e o chassis com distância diagonal entre eixos foram sujeitos a testes de tensão pré-produção, a testes operacionais extensivos e dos utilizadores finais.

Arrefecimento eficaz do motor e da transmissão

Em relação aos modelos existentes da New Holland com motores traseiros, a capacidade de arrefecimento da Série LM5000 aumentou bastante, até duas vezes mais para a transmissão e mais metade para o motor. O sistema de ventilação do capot permite a entrada de ar fresco e a saída de ar quente de forma extremamente eficaz, garantindo a manutenção da capacidade de arrefecimento do nascer ao pôr do sol.

Arrefecimento eficaz do sistema hidráulico

A New Holland redesenhou totalmente o sistema hidráulico dos empilhadores telescópicos da Série LM5000. O principal objectivo é garantir que o sistema hidráulico mantém uma eficácia óptima em períodos de funcionamento alargados e a altas temperaturas ambientes. O objectivo foi cumprido baixando a pressão do sistema operativo, aumentando as taxas de fluxo da bomba hidráulica e instalando grandes cilindros hidráulicos. A capacidade de arrefecimento aumentou, pelo menos, quatro vezes, quando comparada com os modelos New Holland anteriores com motores traseiros.

Testados em todas as fases

Os programas de teste da New Holland estão em curso. Analisamos constantemente as opiniões dos operadores de todos os mercados para assegurar que os empilhadores telescópicos da Série LM5000 oferecem um desempenho fiável em todas as aplicações e condições de funcionamento. Todas as máquinas são testadas no final da linha de produção e antes da entrega ao utilizador final.



MENOS MANUTENÇÃO, MAIS TRABALHO.



A New Holland esforça-se constantemente por reduzir as exigências de manutenção em toda a gama de produtos, alargando os intervalos de manutenção para reduzir os custos operacionais ao longo da vida útil. Os empilhadores telescópicos da Série LM5000 beneficiam deste trabalho, com intervalos de manutenção que se contam entre os mais longos desta classe. Os empilhadores telescópicos LM5000 contam com uma redução de 45% nos custos de manutenção sobre 2000 horas* em relação aos modelos anteriores.

*Sujeito à utilização dos lubrificantes e óleos do sistema hidráulico recomendados, e à utilização exclusiva de filtros e peças de manutenção da New Holland.

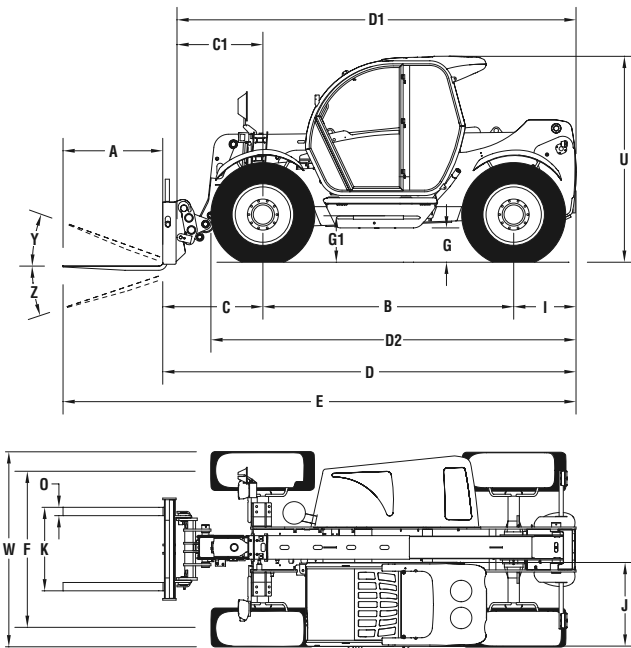


Espaço para reduzir os custos de operação

O compartimento do motor dos empilhadores hidráulicos da Série LM5000 oferece um acesso generoso para manutenção do motor e do sistema hidráulico. Desta forma, a manutenção é mais fácil e consome menos tempo. Todos eles são factores críticos na redução de custos e tempo de inactividade. Para além disso, a nova Série LM5000 oferece uma relação qualidade-preço excepcional.

ESPECIFICAÇÕES.

DIMENSÕES



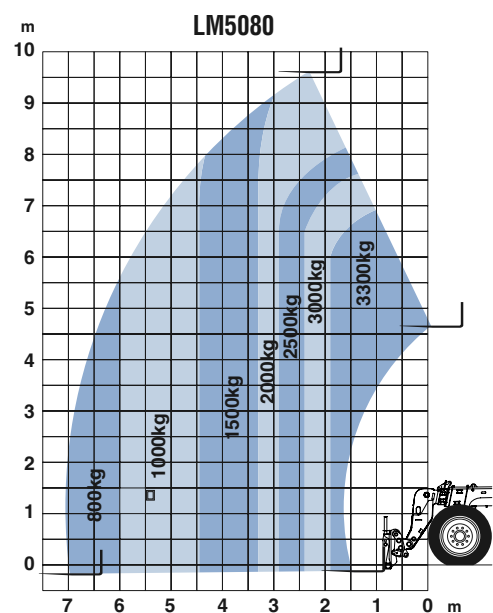
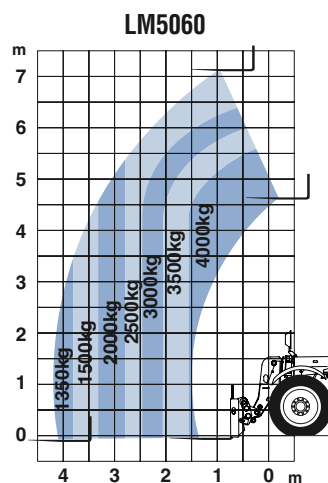
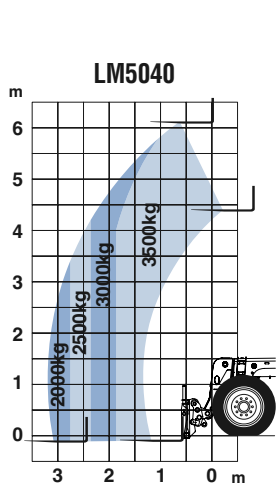
Modelos ≤		LM5040	LM5060	LM5080
A	Comprimento da forquilha para paletes (mm)	1200	1200	1200
B	Distância entre os eixos (mm)	3010	3010	3010
C	Eixo para a base da forquilha (mm)	1202	1365	1497
C1	Eixo para o suporte (mm)	1031	1196	1326
D	Comprimento - contrapeso para a base da forquilha (mm)	4960	5123	5255
D1	Comprimento - contrapeso para o suporte (mm)	4789	4954	5084
D2	Comprimento - contrapeso para os pneus dianteiros (mm)	4382	4382	4382
E	Comprimento total (mm)	6157	6322	6452
F	Bitola (mm)	1873	1873	1873
G	Distância livre ao solo (mm)	420	420	420
G1	Distância livre abaixo dos degraus (mm)	550	550	550
I	Comprimento - contrapeso para o eixo traseiro (mm)	748	748	748
J	Largura da cabina (mm)	1003	1003	1003
K	Espaçamento máximo entre os dentes da forquilha (mm)	1185	1185	1185
O	Secção da forquilha (mm)	100x50	100x50	100x50
U	Altura da cabina (mm)	2471	2471	2471
W	Largura total (pneus exteriores) (mm)	2340	2340	2340
Y	Ângulo traseiro do implemento (°)	26	26	26
Z	Ângulo de descarga do implemento (°)	132	132	132
	Ângulo total de rotação (Y+Z) (°)	158	158	158
	Raio de viragem - pneus (mm)	3400	3400	3400
	Peso total com forquilhas, com o depósito de combustível cheio e o condutor (kg)	7310	7510	8170

DADOS TÉCNICOS

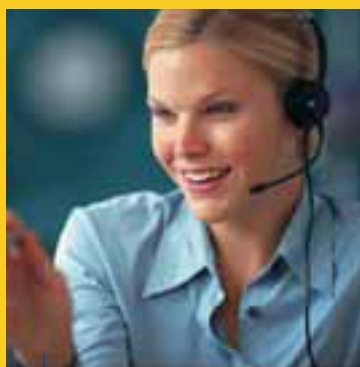
Versão Modelos		Delta			Plus		
		LM5040	LM5060	LM5080	LM5040	LM5060	LM5080
Capacidade de elevação máxima	(kg)	3500	4000	3300	3500	4000	3300
Altura de elevação máxima	(m)	6,1	7,1	9,6	6,1	7,1	9,6
Motor							
Tipo		4 Cilindros NEF, Tier III					
Cilindrada	(l)	4,485					
Admissão		Turbo intercooler					
Potência máxima ISO 14396 - ECE R120 a 2200 rpm (kW/CV)		88/120					
Binário máximo ISO 14396 - ECE R120 a 1400 rpm (Nm)		525					
Transmissão							
Powershuttle	(4x4)	●	●	●	○	○	○
PowerShift™	(4x3)	-	-	-	●	●	●
Travões							
Actuação		Assistido com potência hidráulica					
4 rodas		Standard					
Tipo		Discos em banho de óleo					
Discos por eixo		8					
Eixos							
Bloqueio do diferencial	(Frente / trás)	Bloqueio / deslizamento limitado					
Capacidades							
Óleo do sistema hidráulico	(l)	95					
Combustível	(l)	130					
Sistema hidráulico							
Bomba de engrenagem	(l/min / bar)	130 / 245	130 / 245	130 / 245	130 / 245	130 / 245	130 / 245
Bomba de caudal variável	(l/min / bar)	-	-	-	145 / 245	145 / 245	145 / 245
Comandos hidráulicos		Joystick multifunções			Joystick proporcional multifunções		
Cabina							
Nível de ruído máximo na cabina	(dbA)	74					
Visão	(°)	360					
Ventilação		Aquecimento / soprador / ar condicionado					
Coluna de direcção ajustável		●					
Direcção		2 Rodas / 4 Rodas / Em caranguejo					
Rodas e Pneus							
Standard		460/70 R24					
Opcional		405/70 R24					
Opcional		400/80 R24					
Opcional		19.5" R24					

● De série ○ Opcional - Não disponível

GRÁFICOS DE CARGAS



GERIDO EM ESTREITA COLABORAÇÃO COM OS CONCESSIONÁRIOS E AS EQUIPAS DE PEÇAS E SERVIÇOS NEW HOLLAND, O NEW HOLLAND TOP SERVICE SIGNIFICA:



MÁXIMA DISPONIBILIDADE.

Estamos sempre preparados para o ajudar: 24 horas por dia, 7 dias por semana, durante todo o ano! Independentemente da informação necessária e do problema ou pedido a expor, tudo o que tem a fazer é telefonar para o número gratuito(*) do New Holland Top Service.



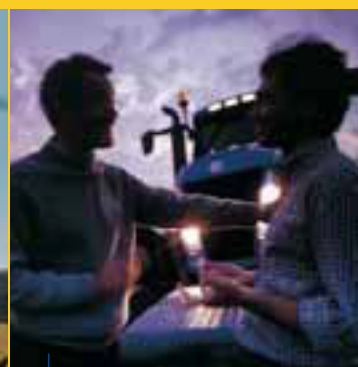
MÁXIMA RAPIDEZ.

Serviço expresso de entrega de peças: sempre que precise, onde quer que precise!



MÁXIMA PRIORIDADE.

Soluções rápidas durante a época de colheita: porque o trabalho não pode esperar!



MÁXIMA SATISFAÇÃO.

Procuramos e localizamos a solução de que necessita, mantendo-o informado: até ficar 100% satisfeito!



TOP SERVICE

00800 64 111 111

(*) A chamada é gratuita. Contudo alguns operadores europeus podem aplicar uma taxa, se a chamada for feita a partir de um telemóvel. Para mais informações acerca das taxas, informe-se antecipadamente com o seu operador.

Contacte o seu concessionário New Holland para mais informações!



DIRIJA-SE AO SEU CONCESSIONÁRIO DE CONFIANÇA



ESPECIALISTAS NO SEU SUCESSO

Visite a nossa página web: www.newholland.pt

**PEÇA UMA DEMONSTRAÇÃO
DESTE PRODUTO NO
SEU CONCESSIONÁRIO!**

Os dados referidos nesta brochura são fornecidos a título indicativo. Os modelos descritos estão sujeitos a modificações sem prévio aviso por parte do fabricante. Os desenhos e fotografias podem referir-se a equipamento opcional ou a equipamentos destinados a outros países. Para mais informações, dirija-se à nossa rede de vendas. Published by New Holland Brand Communications.
Bts Adv. - Printed in Italy - 01/09 - TP01 - (Turin) - 71000/POO