



NEW HOLLAND LM5000

LM5040 | LM5060 | LM5080



- 3 **MÁS POTENCIA Y PRODUCTIVIDAD.** 
- 4 **NIVEL SUPERIOR DE VISIBILIDAD Y COMODIDAD.** 
- 5 **FIABILIDAD PROBADA.** 
- 6 **COSTES DE MANTENIMIENTO REDUCIDOS.** 
- 6 **CARACTERÍSTICAS TÉCNICAS.**

NEW HOLLAND LM5000. DISEÑO TOTALMENTE NUEVO.

Las nuevas manipuladoras telescópicas New Holland Serie LM5000 son potentes, estables y cómodas. Es posible elegir entre distintos modelos de 120 CV que se adaptan a las necesidades específicas de cada usuario. Todos los modelos ofrecen una visibilidad excepcional de 360° con la cabina Vision e incluyen un sistema de transmisión exclusivo de New Holland y un bastidor diagonal con un brazo excepcionalmente fuerte. Las manipuladoras telescópicas LM5000 aprovechan un concepto de motor lateral en línea, con un soporte exclusivo de tres puntos para amortiguar las vibraciones del motor y la transmisión. La versatilidad de las LM5000 se debe también a la excepcional estabilidad y precisión que le confieren su elevado nivel de tracción y equilibrio. Los modelos LM5000 con montaje lateral del motor ofrecen unos niveles excepcionales de rendimiento y la posibilidad de elegir las características técnicas que mejor se adaptan a cada usuario.

LM5000 Delta - una nueva definición de «valor»

Los modelos New Holland LM5000 Delta se han diseñado principalmente para realizar tareas como la manipulación de todo tipo de pacas y sacos grandes de fertilizante o para trabajar con palets y cucharas para grano de gran capacidad. Propulsadas por motores de 120 CV, todas las versiones disponen de una palanca multifunción fácil de usar, sistemas hidráulicos potentes de bomba de engranajes y transmisiones Powershuttle con 4 marchas y una velocidad de 40 km/h. Los operadores tienen garantizado el confort en la silenciosa cabina Vision totalmente acristalada con 360° de visibilidad. El innovador diseño permite incorporar opciones como el aire acondicionado o las tomas hidráulicas traseras. LM5000 Delta. El modelo más económico, con unas prestaciones excepcionales

LM5000 Plus - Pensados para ofrecerle aún más

Los modelos New Holland LM5000 Plus son ideales para aplicaciones como la manipulación de estiércol, trabajar en silos de forraje y realizar tareas intensas de transporte. Cuando resulta prioritario contar con una fuerza de arranque y unos ciclos de trabajo rápidos, los modelos Plus tienen la potencia hidráulica necesaria para proporcionar un rendimiento extraordinario. Los modelos LM5000 Plus montan el mismo motor de 120 CV que los modelos Delta y pueden incorporar la transmisión PowerShift™ o la Powershuttle con 4 marchas y una velocidad de 40 km/h. La transmisión PowerShift le permite al operador cambiar rápidamente entre marchas y es ideal para aplicaciones como el transporte por carretera, la carga de pacas en el campo y la manipulación rápida de materiales. LM5000 Plus. Todo lo que necesita, incluido de serie.

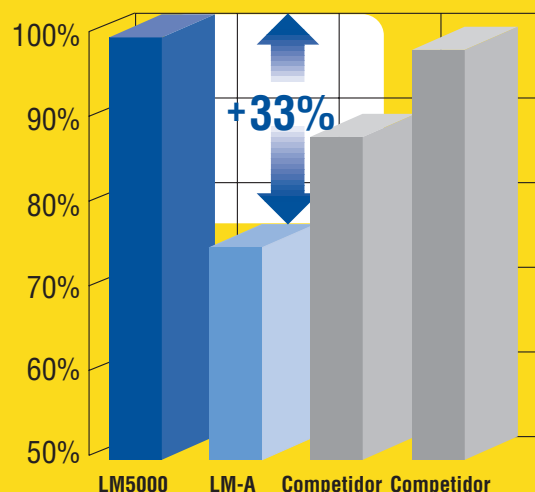


Versión Modelos		Delta			Plus		
		LM5040	LM5060	LM5080	LM5040	LM5060	LM5080
Potencia máx. ISO14396 - ECE R120 a 2200 rpm	(kW/CV)	88/120			88/120		
Altura máx. de elevación	(m)	6,1	7,1	9,6	6,1	7,1	9,6
Capacidad máxima de elevación	(kg)	3500	4000	3300	3500	4000	3300
Tipo de bomba hidráulica		Bomba de engranajes			Bomba de pistones / De caudal variable		
Caudal hidráulico	(l/min)	130			130 / 145		
Mandos hidráulicos		Palanca multifunción			Palanca proporcional multifunción		
Transmisión		Powershuttle			PowerShift™		

MÁS POTENCIA Y PRODUCTIVIDAD.



Capacidad / índice de crecimiento



Todos los modelos LM5000 tienen mayor par, potencia, capacidad de elevación y rendimiento hidráulico que sus antecesores con motor situado en posición trasera. Estas mejoras se pueden aprovechar al máximo gracias a una combinación de características exclusivas de diseño de los modelos New Holland LM5000. Entre ellas se incluyen la transmisión exclusiva y el bastidor diagonal para garantizar que la extrapotencia del motor y su gran capacidad de levantamiento y alcance ofrezcan al usuario la máxima productividad.

Aumento de potencia del 26%. Aumento del par del 32%.

Aumento de la capacidad de elevación del 22%

Con respecto a la generación anterior de manipuladoras telescópicas New Holland, la potencia pasa de 95 CV a 120 CV y el par, nada más y nada menos que de 398 Nm a 525 Nm. Si tomamos el modelo LM5060 como ejemplo, la capacidad de elevación pasa de 3,1 toneladas a 4,0 toneladas y la altura de elevación, de 6,8 m a 7,1 m. New Holland ha vuelto a diseñar por completo el sistema hidráulico de las manipuladoras telescópicas LM5000 para aumentar la potencia y reducir la temperatura de funcionamiento. Se han incorporado cilindros de tamaño superior para aprovechar mejor el caudal hidráulico mayor y desarrollar así más potencia para elevar y extender el brazo telescópico. Incluso los modelos con características técnicas básicas incluyen el sensor de carga y la función de distribución proporcional del caudal.



Capacidad de elevación y alcance hasta un 33% superiores

La capacidad de elevación y el alcance de las nuevas manipuladoras telescópicas LM5000 han aumentado hasta un 33% con respecto a los modelos anteriores. Esto permitirá realizar labores más exigentes con una máquina más compacta.

Prestaciones que se traducen en productividad

Hace tiempo que los ingenieros de New Holland son conscientes de que aumentar la productividad de una manipuladora telescópica no consiste sólo en incrementar la potencia del motor y su rendimiento hidráulico. Hay otros factores, como la maniobrabilidad, la visibilidad y la estabilidad que desempeñan un papel decisivo para que el operador pueda aprovechar todo el potencial de la máquina.

NIVEL SUPERIOR DE VISIBILIDAD Y COMODIDAD.



Al diseñar la Serie de manipuladoras telescópicas LM5000, los ingenieros de New Holland comenzaron por la cabina. Basándose en las opiniones de los clientes y concesionarios, y en las pruebas de producto, la comodidad del operador sigue siendo una prioridad en lo que se refiere al diseño, y las investigaciones siguen confirmando la teoría de que un operador que trabaja con comodidad es un operador productivo. La cabina Vision con 360° de visibilidad tiene una serie de características que la distinguen claramente de la competencia. Esta cabina sumamente espaciosa tiene la puerta totalmente acristalada y ofrece una visibilidad sin obstáculos delantera y lateral.

Un confort de primera

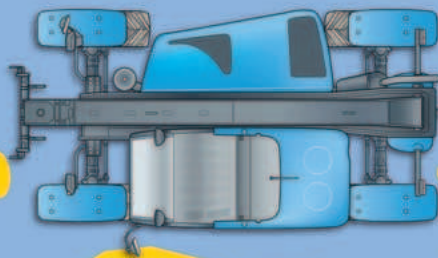
Son los pequeños detalles los que hacen que los modelos LM5000 Delta y Plus sean tan cómodos de manejar. La cabina Vision ofrece más espacio, visibilidad y comodidad, con características que van desde el amplio y fácil acceso, hasta los 360° de visibilidad para poder ver bien toda la máquina durante el trabajo. Para mayor comodidad cuando se circula por carretera, es posible incorporar el sistema de suspensión del brazo durante el transporte. Todos los modelos incluyen palanca multifunción, que es ligera, fácil de utilizar y se encuentra integrada en el apoyabrazos para controlar proporcionalmente las funciones principales de elevación/bajada y carga/descarga. Los equipos que incorporan la palanca proporcional multifunción cuentan con la ventaja añadida del control proporcional de la extensión y retracción. La cabina se encuentra montada sobre bloques antivibración que, en combinación con el sistema de amortiguación de la vibración de la transmisión y el montaje del motor sobre un soporte de tres puntos permite disfrutar de un entorno de trabajo sin vibraciones y silencioso, con un nivel de ruido de 74 dBA. El sistema de ventilación mejorado respecto a los modelos anteriores o la climatización opcional se han diseñado para mejorar el confort del operador en las condiciones climatológicas más extremas.

 Modelo anterior.

 LM5000.

Una visibilidad extraordinaria, con una reducción de los «puntos muertos» de hasta el 113%

En el diseño se han combinado varias características que permiten a los operadores de las LM5000 disfrutar de una excelente visibilidad panorámica. El punto de unión de la pluma se encuentra a poca altura y la forma de la carrocería y de los guardabarros contribuyen a que el operador vea más. Además, la espaciosa cabina permite sentarse en una posición relativamente alta, aumentando todavía más la visibilidad delantera. Las mediciones realizadas han demostrado que en las nuevas LM5000 hay hasta un 113% menos de puntos muertos con respecto a los modelos anteriores.





FIABILIDAD PROBADA.

Las manipuladoras telescópicas New Holland LM5000 han sido diseñadas para ofrecer mucho más que un rendimiento excepcional. La calidad y fiabilidad forman parte de su diseño. Para aumentar todavía más la fiabilidad, estas eficientes manipuladoras telescópicas incluyen muchos componentes de eficacia probada. Los motores de gran rendimiento, que responden al nivel de emisiones Tier III, pertenecen a la misma familia utilizada en los célebres tractores New Holland, incluyendo la destacada Serie T6000. Los ejes, los frenos y las transmisiones se basan en diseños utilizados en manipuladoras telescópicas, cargadoras industriales y retroexcavadoras ya existentes de New Holland. El sistema hidráulico se basa en un fiable concepto de presión reducida y gran caudal, que ayuda a reducir las temperaturas elevadas de funcionamiento. El robusto brazo y el bastidor diagonal se han sometido a análisis de esfuerzo previos a la producción y a pruebas exhaustivas de trabajo, también llevadas a cabo por usuarios.

Enfriamiento eficaz del motor y la transmisión

En comparación con los modelos de motores con montaje trasero, se ha conseguido aumentar la capacidad de enfriamiento en los LM5000, casi el doble en el caso de la transmisión y un 150% más en el caso del motor. El sistema de ventilación del capó del motor permite la entrada eficaz de aire frío y la salida de aire caliente, garantizando una capacidad de enfriamiento constante en todo momento.

Enfriamiento eficaz del sistema hidráulico

New Holland ha rediseñado por completo el sistema hidráulico en las manipuladoras telescópicas LM5000. El objetivo principal ha sido que el sistema hidráulico mantenga una eficiencia óptima durante periodos de trabajo prolongados y con una temperatura ambiente elevada. Esto se ha conseguido reduciendo la presión de trabajo del sistema, aumentando el caudal de la bomba hidráulica e instalando cilindros hidráulicos de mayor tamaño. La capacidad de enfriamiento se ha multiplicado al menos por cuatro, en comparación con los modelos antiguos de motor New Holland con montaje trasero.

Sometidas a prueba en todas las fases

New Holland lleva a cabo programas de prueba constantes. Las opiniones de los operadores de todos los mercados se analizan continuamente para que el rendimiento de las manipuladoras telescópicas LM5000 esté garantizado en cualquier aplicación y condición operativa. Todas las máquinas se someten a controles a la salida de la línea de producción y antes de su entrega al usuario final.



COSTES DE MANTENIMIENTO REDUCIDOS.



New Holland intenta reducir constantemente las necesidades de mantenimiento de toda su gama de productos reduciendo la frecuencia de los intervalos de mantenimiento, para que los costes sean menores durante toda la vida útil de las máquinas. Las manipuladoras telescópicas LM5000 se han visto beneficiadas por este enfoque y sus intervalos de mantenimiento se sitúan entre los más largos de su categoría. Los costes de mantenimiento cada 2000 horas* son un 45% inferiores en las manipuladoras telescópicas LM5000 que en los modelos anteriores.

*Siempre que se utilicen los lubricantes y aceites hidráulicos recomendados y exclusivamente los filtros y recambios New Holland.

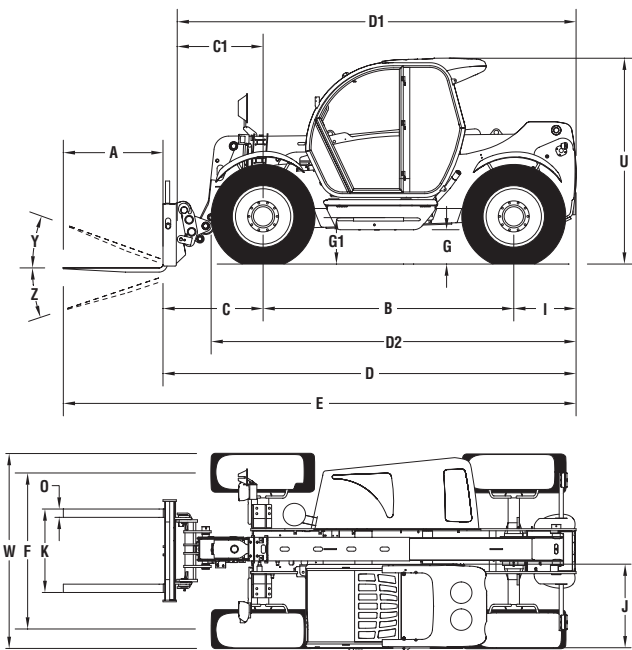


El espacio ayuda a reducir los gastos de funcionamiento

El compartimento del motor de las manipuladoras telescópicas LM5000 permite acceder cómodamente al motor y al sistema hidráulico para realizar las tareas de mantenimiento, que se realizan así con mayor facilidad y en menos tiempo. Se trata de factores decisivos para reducir los tiempos muertos y los costes de las máquinas. Las nuevas LM5000 suponen además una inversión sumamente rentable.

CARACTERÍSTICAS TÉCNICAS.

DIMENSIONES



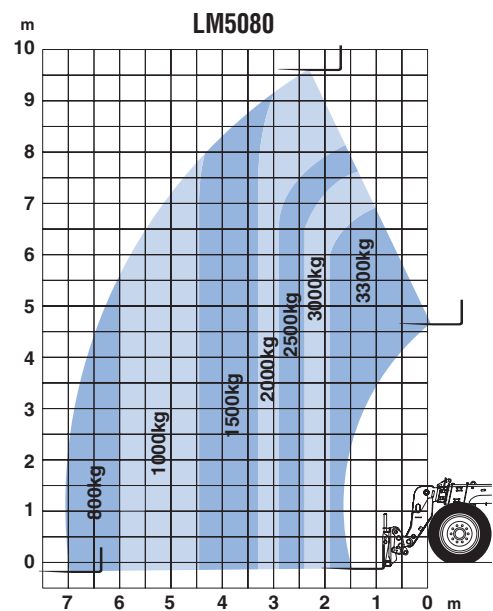
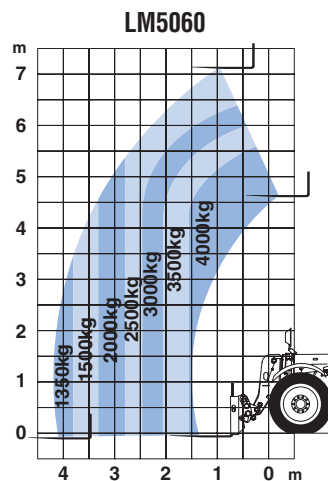
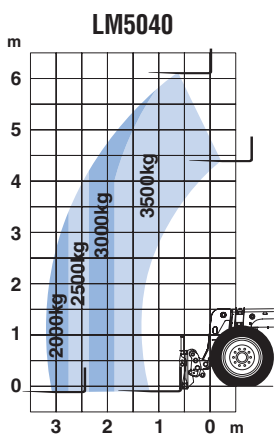
Modelos		LM5040	LM5060	LM5080
A	Longitud de la horquilla para palets (mm)	1200	1200	1200
B	Distancia entre ejes (mm)	3010	3010	3010
C	Desde el eje hasta el talón de la horquilla (mm)	1202	1365	1497
C1	Desde el eje hasta el cabezal (mm)	1031	1196	1326
D	Distancia desde el talón de la horquilla hasta el contrapeso (mm)	4960	5123	5255
D1	Distancia desde el cabezal hasta el contrapeso (mm)	4789	4954	5084
D2	Distancia desde el neumático delantero hasta el contrapeso (mm)	4382	4382	4382
E	Longitud total (mm)	6157	6322	6452
F	Vía (mm)	1873	1873	1873
G	Luz libre (mm)	420	420	420
G1	Luz libre bajo los escalones (mm)	550	550	550
I	Distancia entre el eje trasero y el contrapeso (mm)	748	748	748
J	Anchura de la cabina (mm)	1003	1003	1003
K	Distancia máx. entre las púas de la horquilla (mm)	1185	1185	1185
O	Sección de la horquilla (mm)	100x50	100x50	100x50
U	Altura de la cabina (mm)	2471	2471	2471
W	Anchura total (neumáticos ext.) (mm)	2340	2340	2340
Y	Ángulo de retroceso del implemento (°)	26	26	26
Z	Ángulo de descarga del implemento (°)	132	132	132
	Ángulo de giro total (Y+Z) (°)	158	158	158
	Radio de giro neumáticos (mm)	3400	3400	3400
	Peso total con horquillas, con depósito de combustible lleno y conducto (kg)	7310	7510	8170

DATOS TECNICOS

Versión Modelos		Delta			Plus		
		LM5040	LM5060	LM5080	LM5040	LM5060	LM5080
Capacidad máxima de elevación	(kg)	3500	4000	3300	3500	4000	3300
Altura máx. de elevación	(m)	6,1	7,1	9,6	6,1	7,1	9,6
Motor							
Tipo		NEF de 4 cilindros, Tier III					
Cilindrada	(l)	4,485					
Aspiración		Turboalimentado con intercooler					
Potencia máx. ISO14396 - ECE R120 a 2200 rpm	(kW/CV)	88/120					
Par máx. ISO14396 - ECE R120 a 1400 rpm	(Nm)	525					
Transmisión							
Powershuttle	(4x4)	●	●	●	○	○	○
PowerShift™	(4x3)	-	-	-	●	●	●
Frenos							
Accionamiento		Potencia hidráulica auxiliar					
Las 4 ruedas		Estándar					
Tipo		De disco en baño de aceite					
Discos por eje		8					
Ejes							
Bloqueo del diferencial	(delantero / trasero)	Deslizamiento limitado / bloqueo					
Capacidad							
Aceite hidráulico	(l)	95					
Combustible	(l)	130					
Sistema hidráulico							
Bomba de engranajes	(l/min/bares)	130/245	130/245	130/245	130/245	130/245	130/245
Bomba de caudal variable	(l/min/bares)	-	-	-	145/245	145/245	145/245
Mandos hidráulicos		Joystick multifunción			Joystick proporcional multifunción		
Cabina							
Nivel máximo de ruidos	(dBA)	74					
Visibilidad	(°)	360					
Ventilación		Calefacción / Ventilador / Aire acondicionado					
Columna de dirección ajustable		●					
Dirección hidráulica		DRD / D4R / C. lateral					
Neumáticos							
Estándar		460/70 R24					
Opcional		405/70 R24					
Opcional		400/80 R24					
Opcional		19,5" R24					

● Estándar ○ Opcional - No disponible

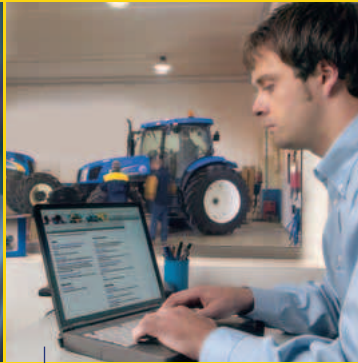
GRÁFICOS DE CARGA



NEW HOLLAND TOP SERVICE, UN SERVICIO GESTIONADO EN ESTRECHA COLABORACIÓN ENTRE LOS CONCESIONARIOS NEW HOLLAND Y LOS EQUIPOS DE ASISTENCIA Y RECAMBIOS NEW HOLLAND, SIGNIFICA:



DISPONIBILIDAD TOTAL.
Siempre estamos listos para atenderle: ¡24/7 y durante todo el año! Sea cual sea la información que necesite, el problema o la necesidad que pueda tener, lo único que tiene que hacer es marcar el número de teléfono gratuito (*) New Holland Top Service.



MÁXIMA RAPIDEZ.
Suministro urgente de recambios: ¡cuando lo necesite y donde lo necesite!



MÁXIMA PRIORIDAD.
Búsqueda rápida de soluciones durante la campaña: ¡porque la recolección no puede esperar!



SATISFACCIÓN TOTAL.
Buscamos y damos con la solución que usted necesita, manteniéndole constantemente informado: ¡hasta que usted quede satisfecho al 100%!

TOP SERVICE

00800 64 111 111

* La llamada es gratuita. No obstante, con algunos operadores la llamada puede ser de pago si se efectúa desde un teléfono móvil. Para obtener mayor información acerca de las tarifas, consulte previamente a su proveedor. Si tiene problemas para comunicar con el número de teléfono gratuito, puede llamar al número de pago 91 275 44 07.

Para más información, puede contactar con su concesionario New Holland



ESPECIALISTAS EN TU ÉXITO

Visite nuestra página web: www.newholland.es

EN SU CONCESIONARIO DE CONFIANZA

**PIDA UNA CITA A SU
CONCESIONARIO, PARA
PROBAR ESTE PRODUCTO**

Los datos contenidos en este impreso se suministran a título de información; los modelos descritos podrán someterse a modificaciones, sin previo aviso, por parte del Fabricante. Los dibujos y las fotografías se pueden referir a equipamientos opcionales o a equipamientos destinados a otros países. Para cualquier otra información dirigirse a nuestra red de venta. Published by New Holland Brand Communications.
Bts Adv. - Printed in Italy - 11/08 - TP01 - (Turin) - 71000/EOO